

Nature is not a  
place to visit.  
It is home.

自然，是你不用  
特意造访的家。

GARY SNYDER

Nature is not a  
place to visit.  
It is home.

自然不是  
一個遊覽的  
地方。

GARY SNYDER



# 新都市生活 的曙光

在繁华的世界中发现平静；在热闹的城市中邂逅自然；  
柏皓，一颗璀璨的豪宅新星，兀自散发着静谧的光芒。

柏皓坐落在一片郁郁葱葱的垂直花园中，这片现代化的府邸因其  
翠绿的园林、时尚的建筑和不受外界干扰的静谧环境脱颖而出，  
重新定义了奢华生活的概念，跳脱霓虹喧嚣的都市生活。

**/ 柏皓 —— 一颗冉冉升起璀璨的新星**

这是坐落在城市一方，拥有优质永久产权之上的绿色飞地，承诺为您带来尽享大自然之美的专属住宅。





01

# 家居生活

柏皓是一栋位于黄金地段第10邮区精致垂直花园楼宇，  
矗立在新加坡最梦寐以求的著名街区之一——汤林生路  
和乌节林荫道之上，现已成为该街区的绿色地标。



# 舌尘畧案

。宅對園芥直垂焯靜凶轴0I葉翳蚩金黄干立赫一景甜舛  
留主林恣——一之凶街各善咄來以寐楚最蚩吡穉亦立簪  
。祿蚩色鬆咄凶街廷代氣巨賦，土之眞蘭林苜皂味

01





### / 垂直花园

柏皓以其标志性的亲自然绿色植物为特色，拥有阳光明媚的露台、自然的通风和耀眼的城市天际线全景，将户外生活的魅力融入到您舒适的家中。

# 为您打造 舒适生活

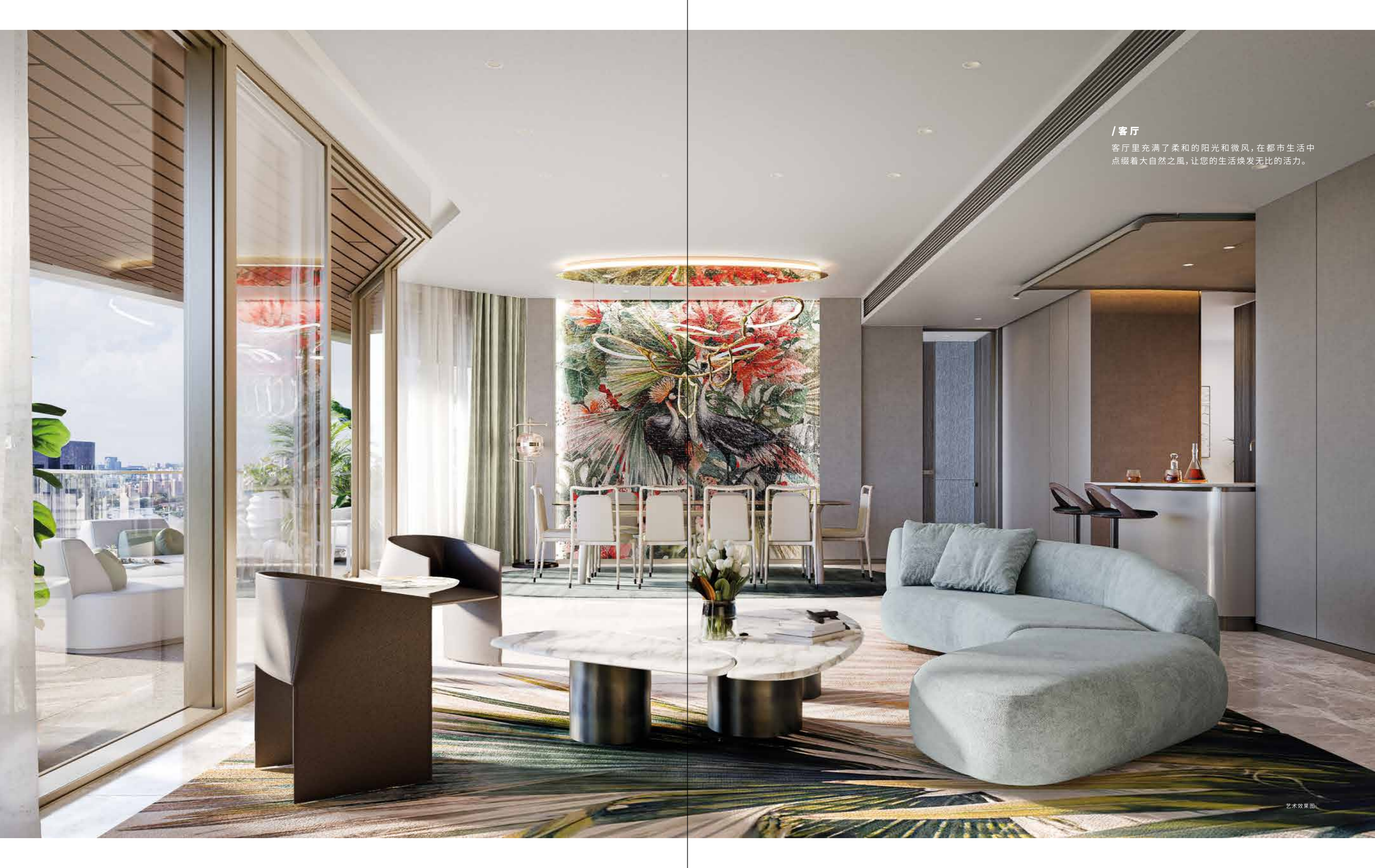
作为豪华酒店行业的领导者和打造舒适居住环境的专家，信德集团率先将自然元素引入日常城市生活中，「智」造了“新都市住宅”这一理念。柏皓采用了特别适合新加坡热带气候的自然设计理念，就像一个充满生活感的花园，在自然环境中自由呼吸，其精心设计的户外空间能够完美契合每栋住宅的需求。





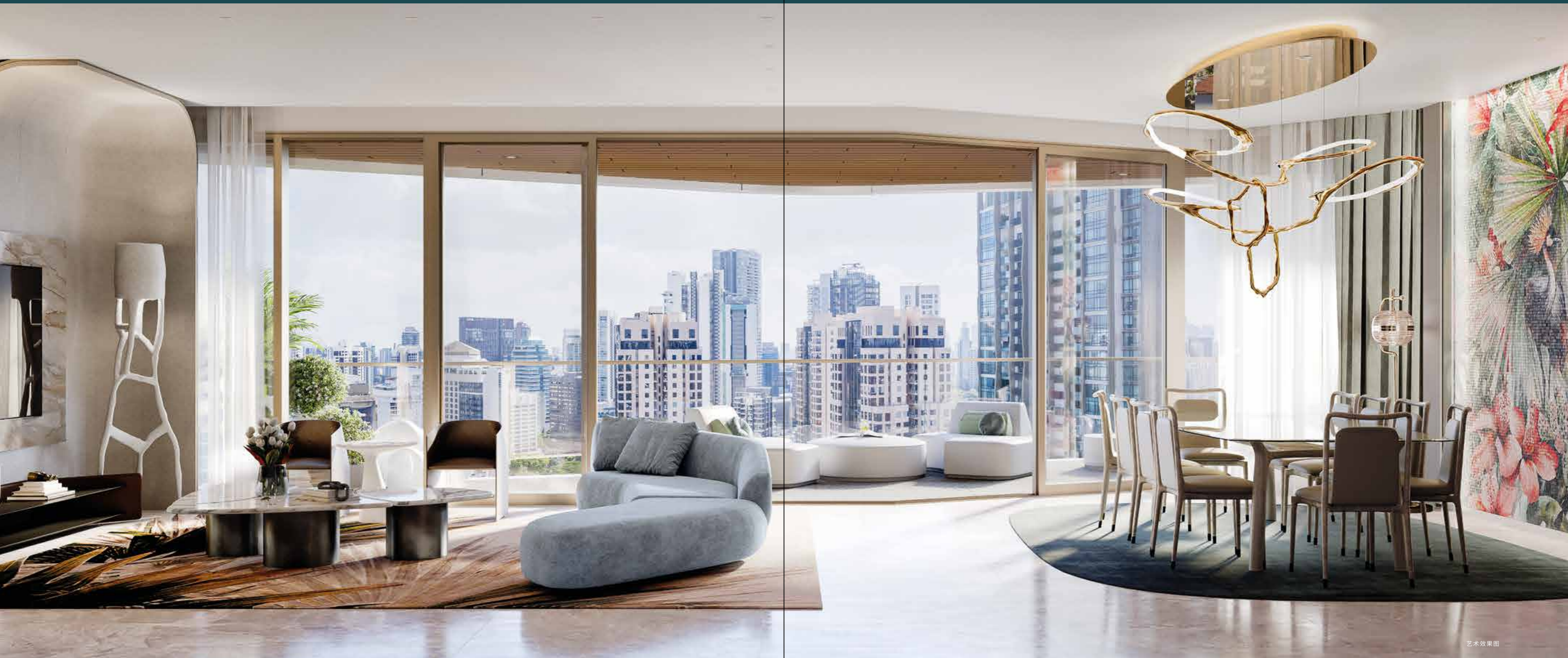
**/ 顶层豪宅，皇冠上的瑰宝**

从柏皓的顶层豪宅阳台可俯瞰新加坡景色，整个公寓将自然与城市的魅力完美地融合在一起，真正体现了奢华生活的巅峰和新境界。



/ 客厅

客厅里充满了柔和的阳光和微风，在都市生活中点缀着大自然之风，让您的生活焕发无比的活力。



艺术效果图

### / 餐厅

采用平面的玻璃窗设计,在餐厅可观赏新加坡广阔的城市景观。







艺术效果图

**/ 主卧室**

主卧室是一片私人绿洲，展现宁静的自然世界，也是为您精心设计的花园。





**/ 主浴室**

柏皓的豪华浴室如同踏进一方室外天地，享受专属的水疗，缓解奔波于城市生活下的疲惫身体，安抚心灵，暂且给自己片刻时光，远离喧嚣。





艺术效果图

### / 西式厨房

明亮宽敞的厨房分为两个部分，与东西方的烹饪风格相辅相成。

在采用最先进配置的西式厨房，您可以尽情沉浸在美食烹饪的艺术中，可与家人及贵宾一起烘焙，也可与私人厨师在家探索精致美食。



### / 中式厨房

中式厨房经过精心设计并配备世界一流的电器，适合各种烹饪方式，让您可以探索各种烹饪风格，从美食中找到心灵的慰藉。

02

# 宏大庄园

柏皓宁静而雄伟，其主入口在郁郁葱葱的大自然包围下，让这片城市飞地的入口显得格外壮观。

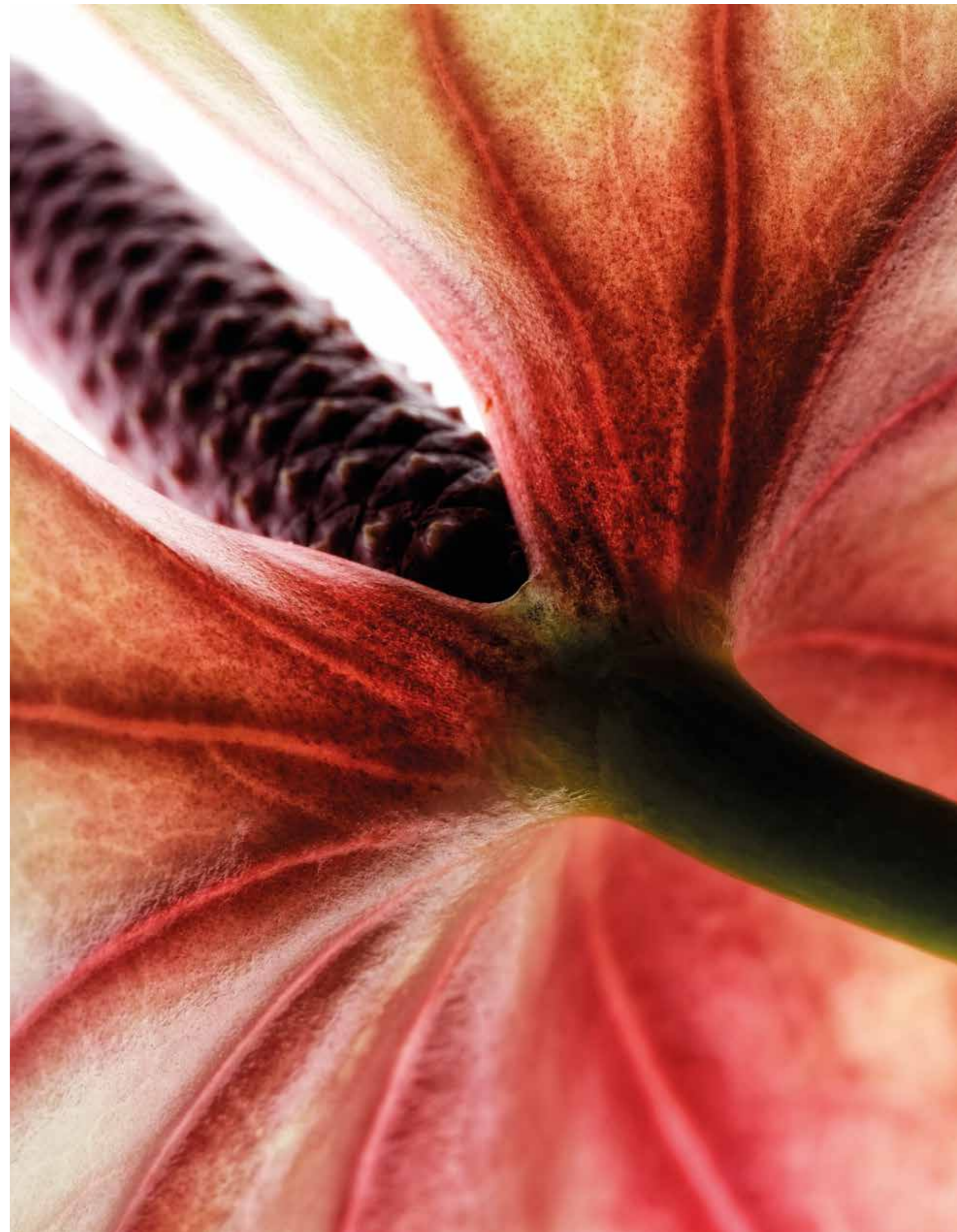




# 园虫大志

然自大虫慈慈暗暗吾口人主其，耕耕而籍宁甜甜  
。厥其代耕耕显口人虫虫广市耕其玄其，不围其

# 02





### /主入口

柏皓主入口处的外观充满了自然魅力和时尚优雅的气质，将住户和客人安静地拥入这片独特的城市绿洲。

# 抵达 体验

柏皓的标志性亲自然设计从其宏伟的大堂开始。  
阳光和微风自然流淌的精粹，让这个高耸及昂然  
的空间充满了自然的生气。







### / 游泳池

柏皓花园中心设有一个25米长的泳池，让您  
顷刻就能享受到宁静及优质的生活体验。

### / 按摩水疗池

在花园深处，精心打造的加热按摩水疗池可为您带来一段舒缓和放松的体验。让您在繁忙的城市中度过漫长的一天后，有一个私密的去处舒缓身心。







### / 花园凉亭

这座时尚的凉亭与繁茂的绿色植物完美地融合在一起，为柏皓提供了一个安静的场所，将充满活力的自然元素和艺术气息与户外活动相融合。





### / 空中露台

位于14楼的空中露台可俯瞰新加坡绝美的天际线。从日出的壮丽景色到夜晚城市的璀璨光芒，柏皓让您在舒适的家中就能够欣赏令人叹为观止的城市全景。



艺术效果图

### / 空中花园会所

空中花园会所是举办专属活动和私人聚会的理想场所,让您的休闲时光成为令人难忘的体验。





**/ 健身房**

健身房位于14楼的空中露台，这里有迷人的景色和先进的设施，充分的给与您放松与焕活的益处。

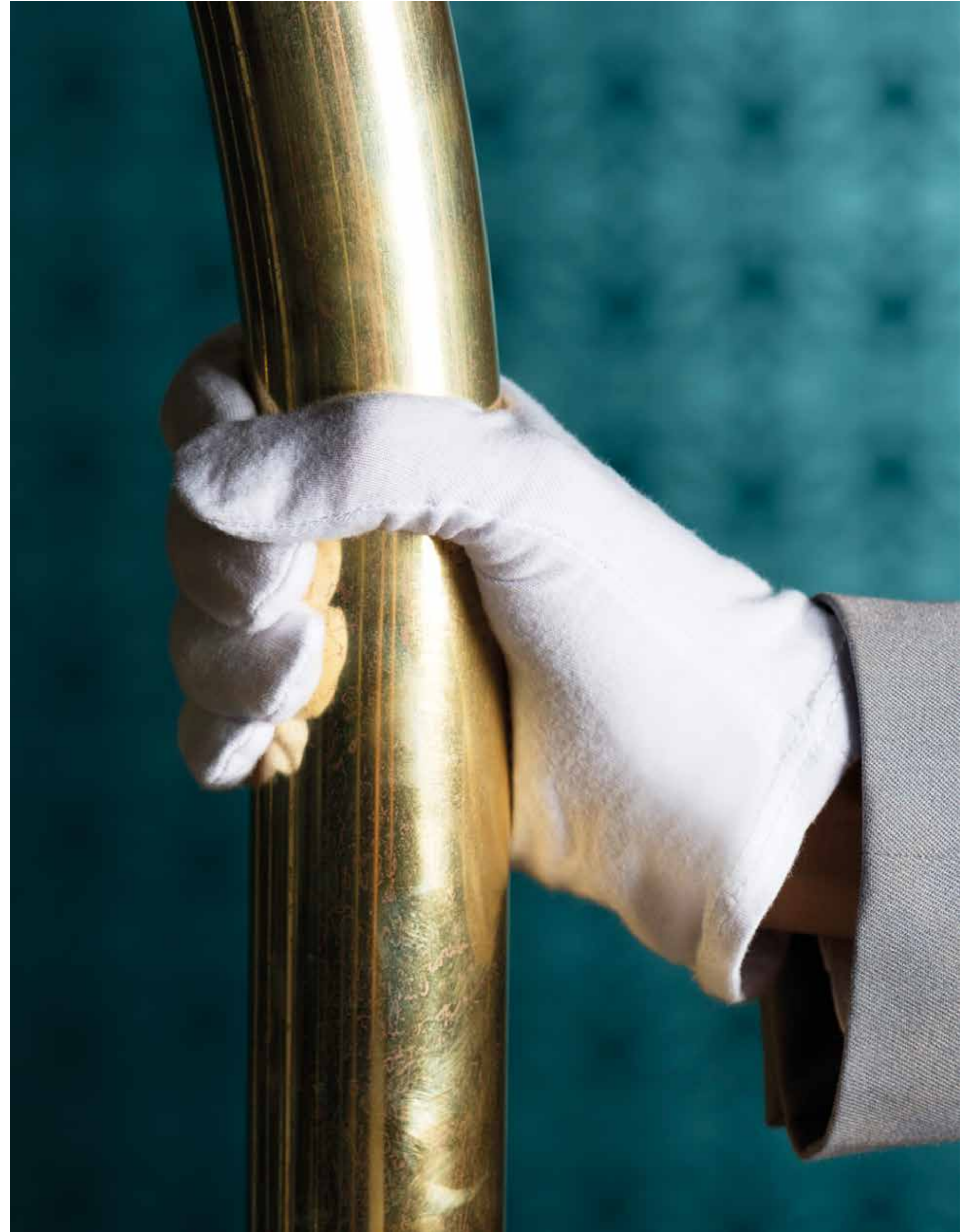
专属礼宾  
服务

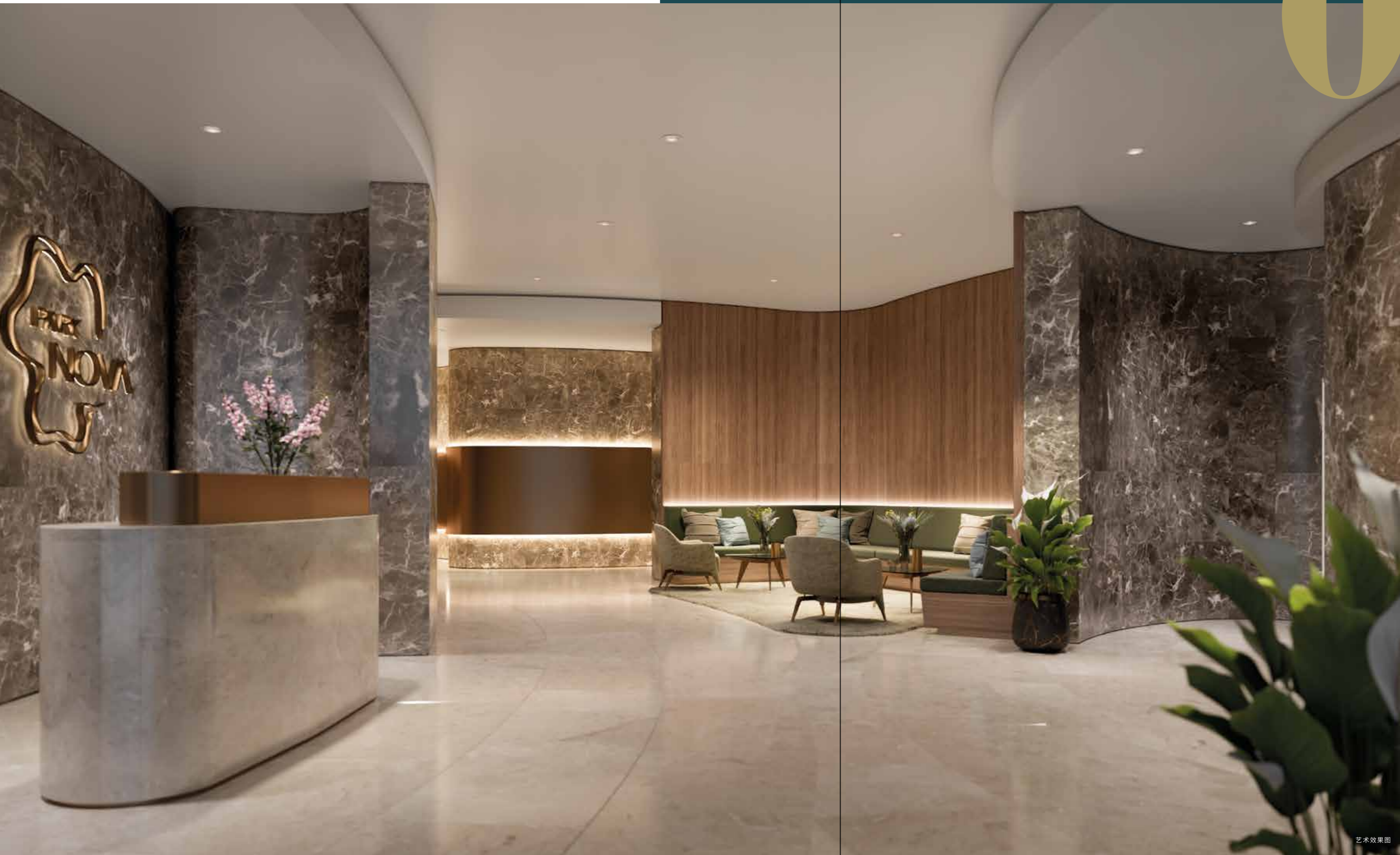


03

冥小風寺  
卷姐

03





### / 礼宾接待处

秉承信德集团数十年来的专业服务经验，柏皓以世界一流等级的礼宾服务满足您全方位的需求。

/大堂

犹如豪华酒店般的大堂，柏皓的礼宾服务  
旨在细心的满足您的每个需求。





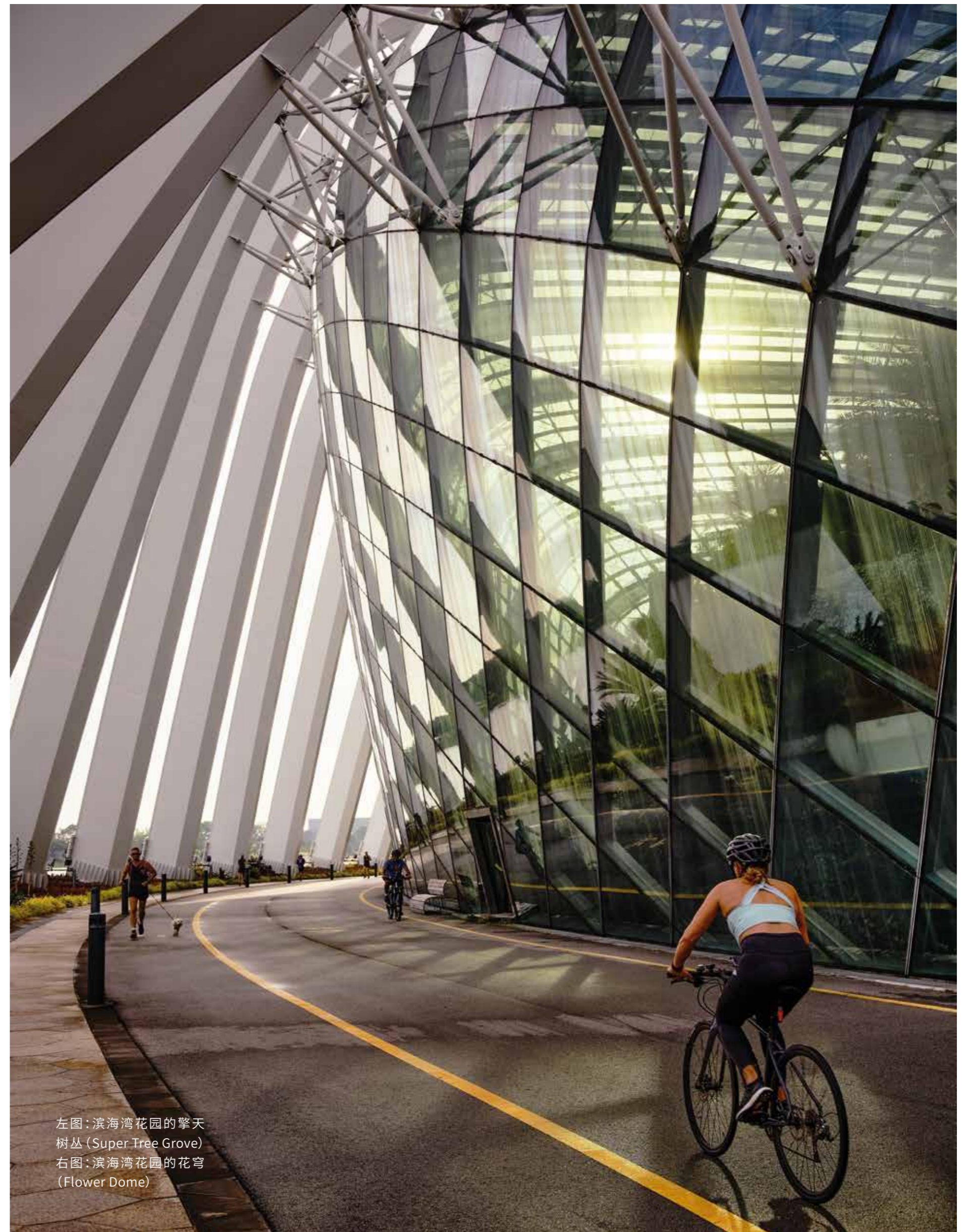
新加坡——  
不眠的城市花园



—— 越 越 越  
园 市 越 越 越







左图：滨海湾花园的擎天  
树丛 (Super Tree Grove)  
右图：滨海湾花园的花穹  
(Flower Dome)



左图和下图一：乌节路  
爱雍·乌节 (ION Orchard)  
下图二：乌节路威士马  
广场 (Wisma Atria)

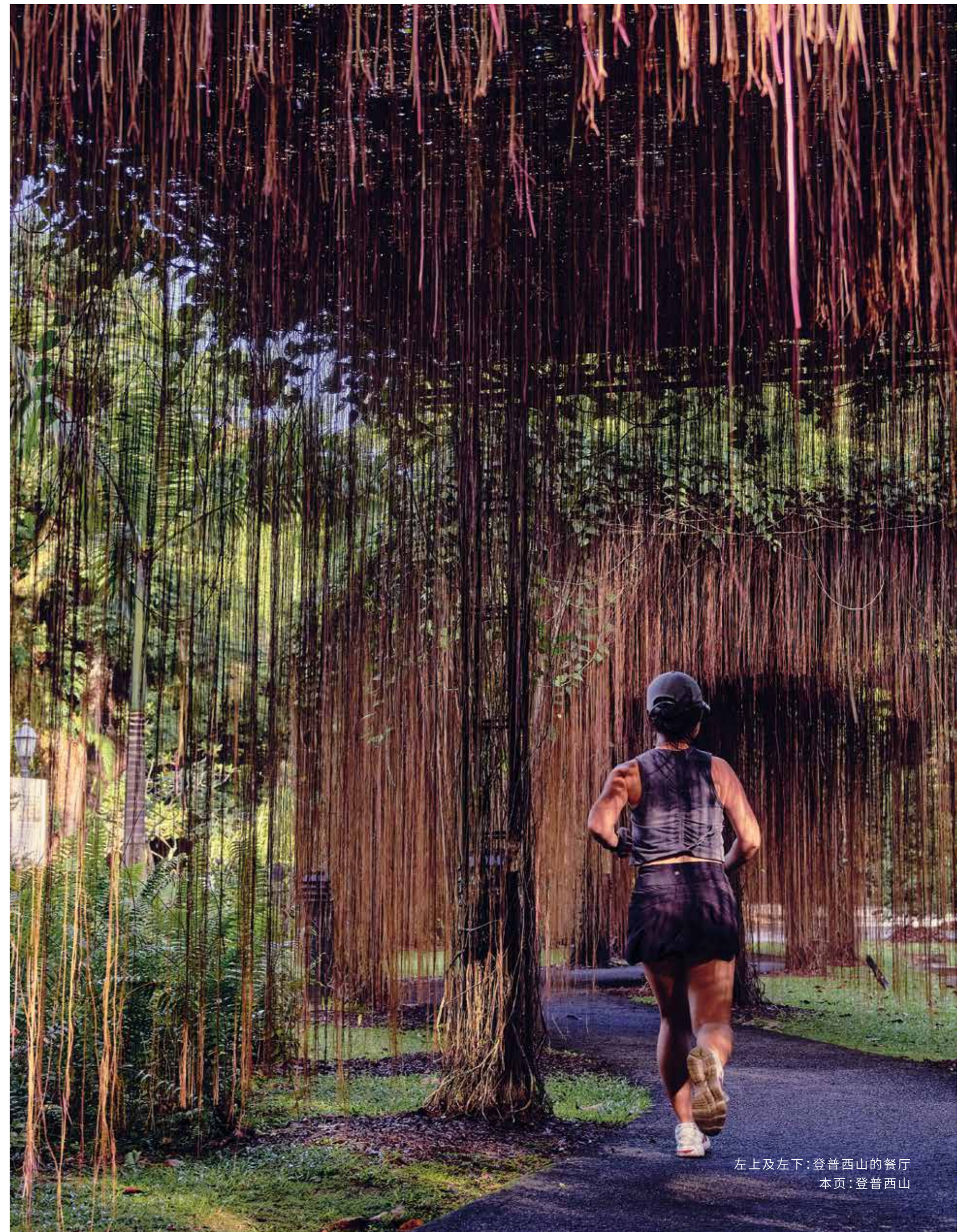




滨海湾花园



左上：螺旋桥  
左下：滨海湾金沙酒店夜景  
上图：划船者，滨海湾金沙酒店。



左上及左下：登普西山的餐厅  
本页：登普西山



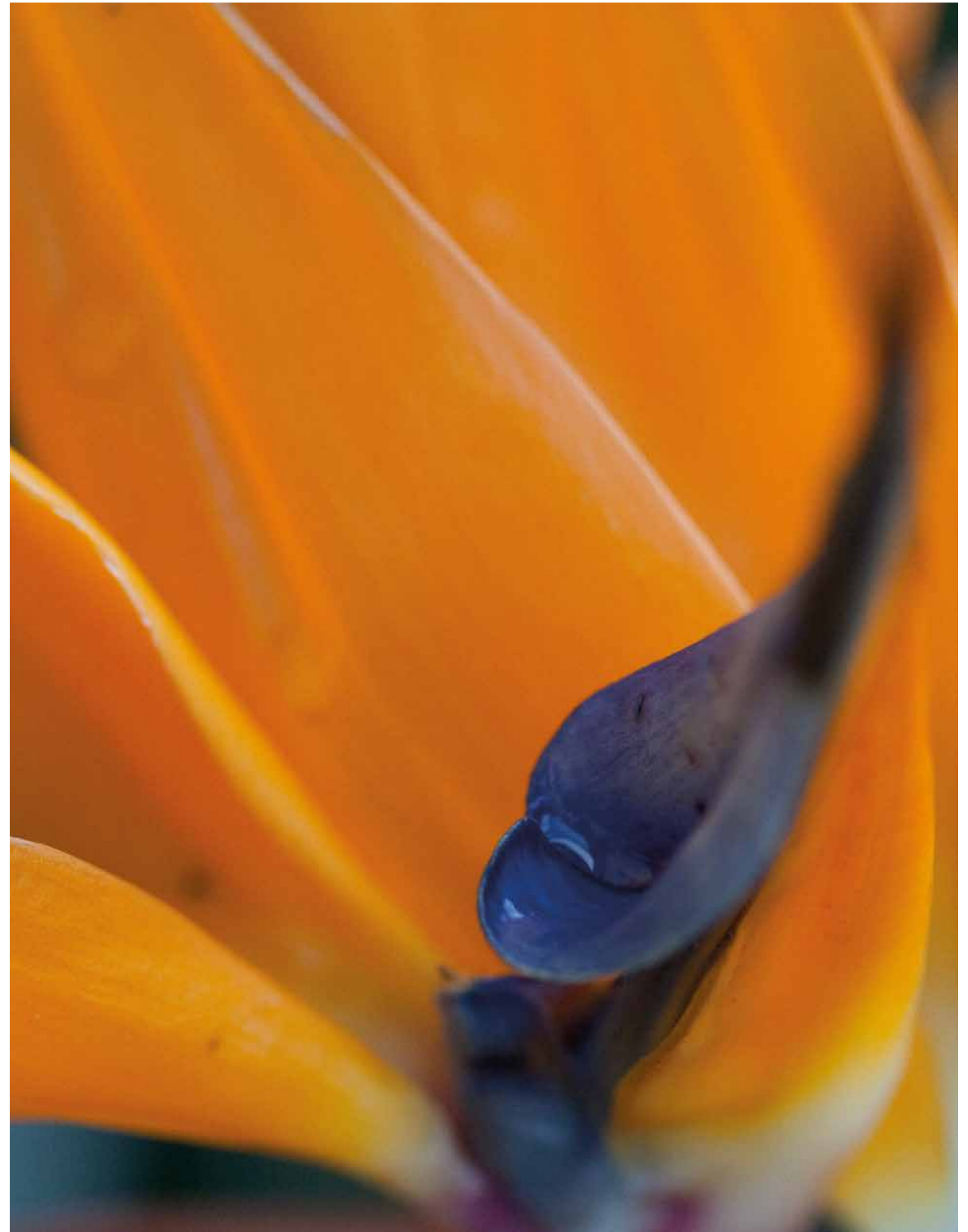
巧思  
策划者

04



思江  
答以策

04



# 关于 信德集团

信德集团有限公司是香港具领导地位的上市大型综合企业，在澳门市场佔重要位置，经营包括运输、地产、酒店与消閒及投资等多元化业务。

拥有超过六十年的房地产开发经验，集团以不断追求卓越、精益求精，成功建设完善的多功能社区而享负盛名。集团近年积极于中国内地一线城市拓展业务，目前正在建的多个具特色定位的标志性发展项目，包括上海外滩31、上海苏河湾综合发展项目、北京通州综合发展项目，以及珠海横琴综合发展项目等等。此外，集团伙拍新加坡鹏瑞置地集团，携手打造分别位于天津及昆明、毗邻高铁站的两个「康健城」项目，致力将优质的医疗服务带进中国的都会市群。

2016年，集团首度进军新加坡的高端物业市场，于市中心优越地段兴建多个优质房地产项目。当中包括集合办公大楼、医疗诊所及平台零售商场于一身，刚完成优化工程的索美塞路111号；楼高二十一层、设五十一个单层公寓和三个顶层公寓的柏皓；提供合共十四尊尊贵独特、极为珍稀的豪宅式公寓单位的兰心居。此外，集团亦正将卡斯加登路九号发展为五星级豪华酒店，提供不少于一百四十二间客房，将由集团的附属公司、以承传本土艺术、文化和传统为中心理念的雅辰酒店集团有限公司管理。

## 关于 PLP建筑事务所

PLP是一家由建筑师、设计师和研究人员组成的国际知名工作室，其位于伦敦和东京的设计工作室已完成500余项多样化建筑项目。事务所恪守对社会、经济和环境价值的深远承诺，创造出了世界上最绿色、最智能和最具突破性的设计。

其业务跨越了建筑、室内设计和总体规划服务的传统界限，不仅提供品牌和定位研究，也会参与战略、平面、室内、产品和家具设计。事务所的住宅作品屡获殊荣，以对环境的敏感度著称，将豪华的配置、永恒的设计和最佳的当代生活便利性完美地融入现代化、高品质和坚固的建筑之中。PLP擅长从当地的历史和文化中汲取灵感，并通过全面整合的可持续发展解决方案和景观设计来改善周围环境。

其主要获奖作品包括：比主教门22号 (22 Bishopsgate) ——一座以便利性为导向、以健康为核心的革命性建筑；主教门广场1号/伦敦泛太平洋酒店 (One Bishopsgate Plaza / Pan Pacific London) ——一家全新的豪华酒店，高层为服务式住宅；英国天空广播公司总部大楼 (Sky Central) ——一处充满活力的国际广播公司新总部；The Edge——世界上最环保、最智能的建筑；Chiltern Place——坐落在伦敦历史最悠久街区之一的豪华住宅楼；阿布扎比阿布扎比阿玛尔岛四季酒店 (Four Seasons Hotel Abu Dhabi at Al Maryah Island) ——城市天际线上的一处醒目标志。

## 关于 巴马丹拿集团

巴马丹拿集团是一家屡获殊荣的全球性设计公司，自1868年成立以来，一直为客户提供创新、可持续发展且能够在商业上获得成功的设计方案。巴马丹拿集团一直以来都是世界上最大的咨询公司之一。集团旗下拥有1600多名建筑师、工程师、城市设计师和室内设计师，每年工作范围覆盖70多个城市，总建筑面积超过1000万平方米。凭借庞大的项目数量以及我们对每一个项目的卓越设计的共同承诺，我们已经成功并将继续积极地改变社区和改善生活。

我们的新加坡办事处成立于1972年。多年来，凭借集团内部的专业知识和专业服务，我们的业务迅速扩展，以满足这个快速发展的城市国家和亚洲地区对专业建筑设计服务日益增长的需求。如今，巴马丹拿咨询公司在新加坡拥有一支超过350人的团队。新加坡办事处对不同类型和规模的项目都拥有丰富的本地和国际经验。我们的建筑策略和设计原则是致力于改善所有城市居民的生活水平，我们的信念是将设计和项目管理的优势与专业的优质服务相结合。

## 关于 ICN设计事务所

ICN设计公司是一家在景观建筑、总体规划和城市规划方面屡获殊荣的设计公司。ICN设计公司经验丰富的东南亚团队汇集了来自全球各地的专业人才。二十多年来，凭借共同的理念、激情和动力，一直致力于为人们创造独特的建筑场所。提供独特的、有创意和原创项目在区域内的推广；倡导、促进、设计和实现一系列的景观理念和设计。ICN相信这些项目和地方能让人们的生活体验更加美好。

ICN由来自不同文化背景的员工组成，在亚洲各地以及中东地区处理过各种不同领域和规模的工作，并拥有广泛的技能、知识和经验。最重要的是在ICN的激情下，我们将继续朝着目标努力。用深思熟虑和富有表现力的设计解决城市和景观问题以提供令人难忘和引人注目的景观。

在过去的20年里，ICN已经完成了多个标志性项目，如新加坡莱佛士酒店、新加坡国家美术馆、翠城新景、丽顿豪邸、新加坡风华南岸、樟宜机场4号航站楼、圣淘沙名胜世界以及最新的滨海盛景豪苑和受到高度赞扬的星耀樟宜。

## 关于 布鲁温设计工作室

布鲁温设计工作室是一家专业从事室内建筑 and 设计的领先设计工作室。自2012年成立以来，公司一直致力于在设计的一个个维度上体现工匠精神。

公司的多元化项目组合包括住宅、酒店、商业和文化领域的项目，涵盖了亚洲各地不同规模和范围的设计项目。

布鲁温设计工作室以高品质的设计和实践为驱动力，其工作理念是仔细校准每一个项目，通过平衡材料和复杂细节来达到永恒的效果，使其真实而富有个性。凭借对室内装修的深厚热情和国际合作伙伴的紧密关系，工作室的每一个项目都称得上独一无二。这些优势的结合作就了一个个能够唤起丰富而有深度的情感共鸣的项目。工作室营造了一种与客户展开广泛对话的文化，采用以合作过程为导向的设计方法，通过深入的研究和严谨的探索为每一个概念和项目确定主干。

公司的项目被国际知名设计刊物广泛发表。布鲁温设计工作室于2016年入围新加坡设计理事会的总统设计奖。

平面图

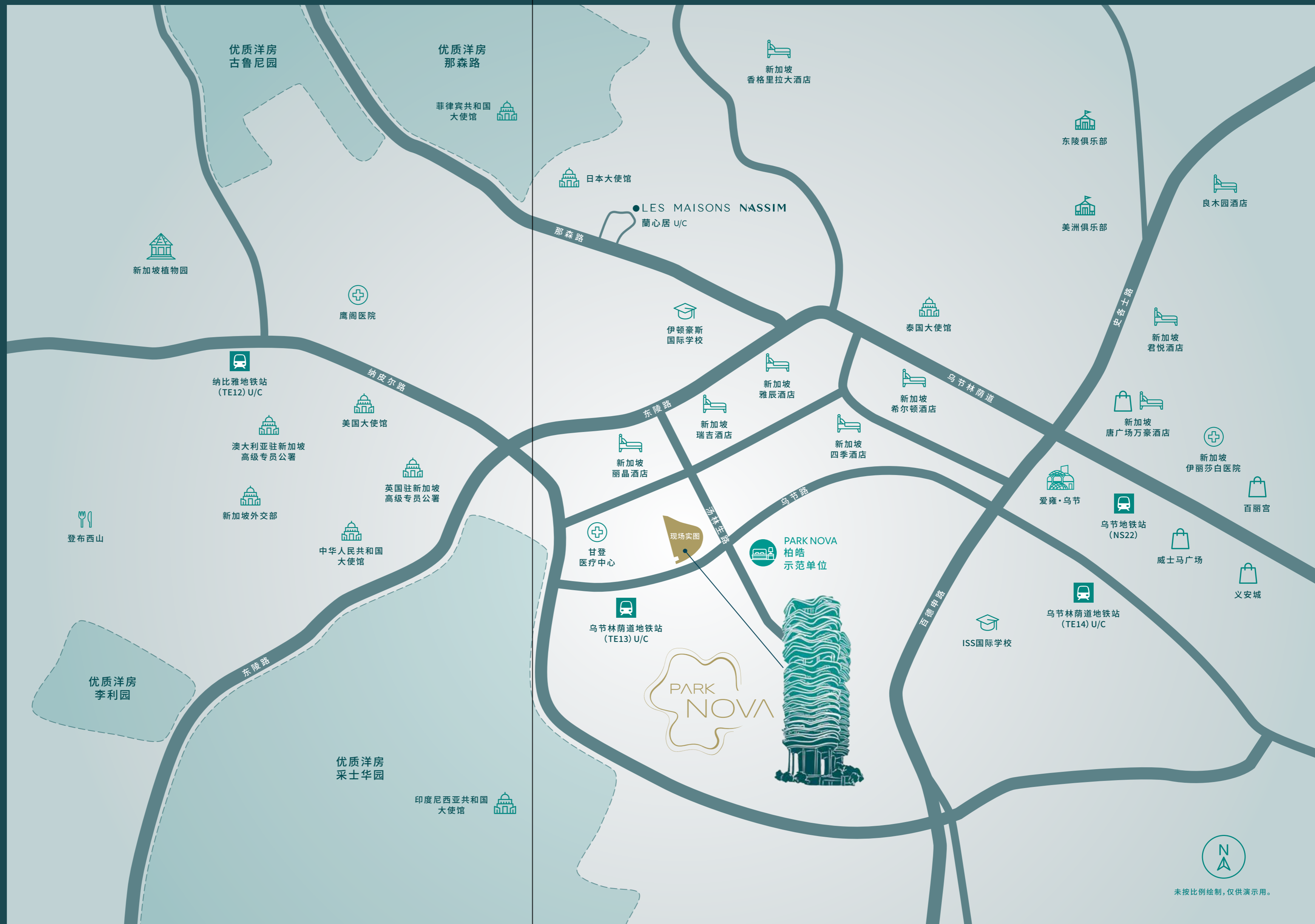


05

图面平

05





优质洋房  
古鲁尼园

优质洋房  
那森路

新加坡  
香格里拉大酒店

菲律宾共和国  
大使馆

日本大使馆

● LES MAISONS NASSIM  
蘭心居 U/C

东陵俱乐部

良木园酒店

新加坡植物园

鹰阁医院

伊顿豪斯  
国际学校

泰国大使馆

美洲俱乐部

新加坡  
君悦酒店

纳比雅地铁站  
(TE12) U/C

纳皮尔路

东陵路

新加坡  
雅辰酒店

新加坡  
希尔顿酒店

新加坡  
唐广场万豪酒店

澳大利亚驻新加坡  
高级专员公署

美国大使馆

新加坡  
丽晶酒店

新加坡  
瑞吉酒店

新加坡  
四季酒店

新加坡  
伊丽莎白医院

登布西山

新加坡外交部

中华人民共和国  
大使馆

英国驻新加坡  
高级专员公署

甘登  
医疗中心

现场实景图

PARK NOVA  
柏皓  
示范单位

爱雅·乌节

乌节地铁站  
(NS22)

百丽宫

优质洋房  
李利园

东陵路

乌节林荫道地铁站  
(TE13) U/C

PARK NOVA



乌节路

ISS国际学校

乌节林荫道地铁站  
(TE14) U/C

威士马广场

义安城

优质洋房  
采士华园

印度尼西亚共和国  
大使馆

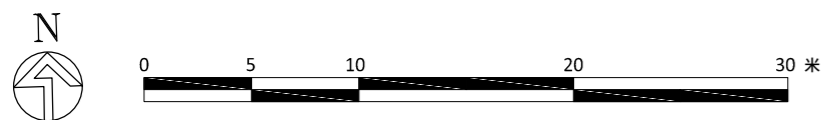


未按比例绘制，仅供演示用。



**/小区平面图**

1. 游泳池
2. 泳池露台
3. 泳池休息室
4. 休闲泳池
5. 水上游乐区
6. 花园休息区
7. 室外休息室
8. 温泉水疗
9. 按摩池
10. 室外天台
11. 花园凉亭
12. 花园小桥
13. 垃圾处理中心
14. B1层(下客层)自行车停放处
15. B1层(下客层)保卫处
16. B1层变电站
17. B1层电动车充电站
18. 发电机组

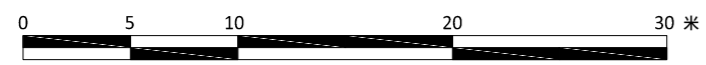






**/ 空中阳台平面图**

- 1. 空中花园
- 2. 健身房
- 3. 空中阳台
- 4. 空中休憩平台
- 5. 空中甲板
- 6. 空中天桥
- 7. 消防电梯大堂



# 户型分佈图

楼层	单位	01	02	03
20		PH-3	PH-1	PH-2
19		4BR-1	2S-1	3S-1
18		4BR-2	2S-2	3S-2
17		4BR-1	2S-1	3S-1
16		4BR-2	2S-2	3S-2
15		4BR-1	2S-1	3S-1
14		空中露台		
13		4BR-2	2S-2	3S-2
12		4BR-1	2S-1	3S-1
11		4BR-2	2S-2	3S-2
10		4BR-1	2S-1	3S-1
9		4BR-2	2S-2	3S-2
8		4BR-1	2S-1	3S-1
7		4BR-2	2S-2	3S-2
6		4BR-1	2S-1	3S-1
5		4BR-2	2S-2	3S-2
4		4BR-1	2S-1	3S-1
3		4BR-2	2S-2	3S-2
2		4BR-1	2S-1	3S-1
1		景观平台		
B1		落客区		
B2		停车场		

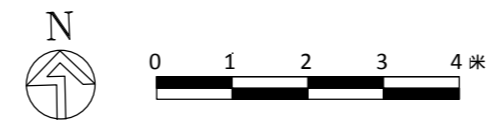
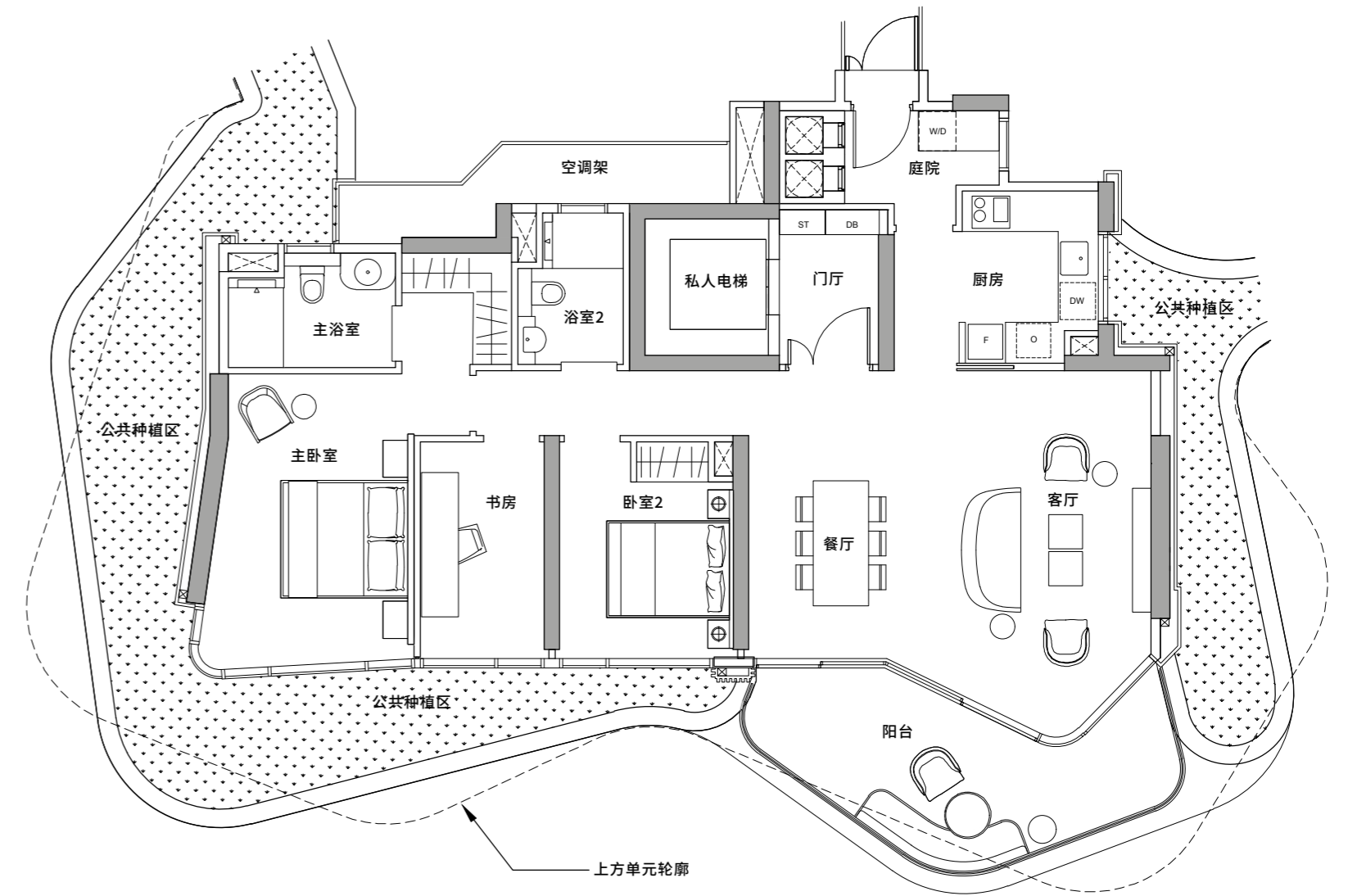
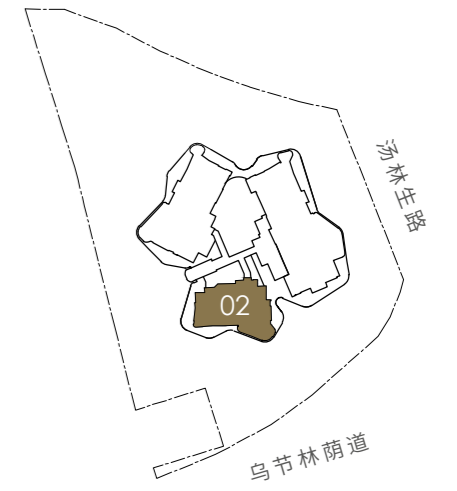
2卧室+书房
  3卧室+书房
  4卧室
  顶层复式豪宅

# 2卧室 +书房

## 户型 2S-1

新加坡汤林生路18号  
133平方米 包括: 空调架 - 7平方米  
阳台 - 15平方米

单位	#02-02
	#04-02
	#06-02
	#08-02
	#10-02
	#12-02
	#15-02
	#17-02



图例

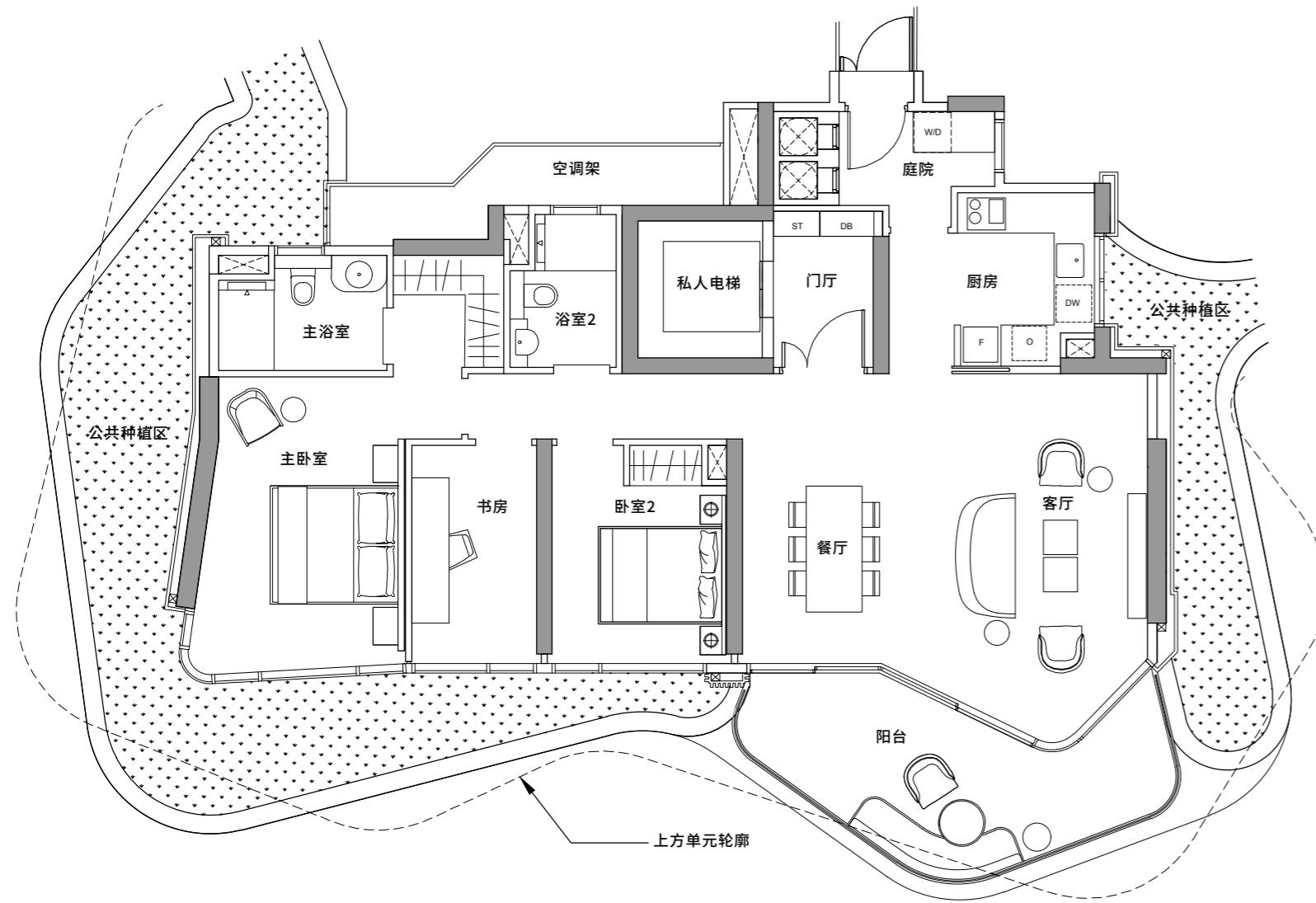
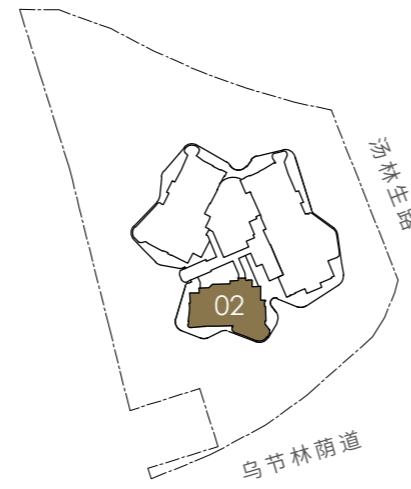
O - 烤箱	ST - 储藏柜
F - 冰箱	AC - 空调架
W/D - 洗衣机和烘干机	DW - 洗碗机
DB - 配电盘	

面积包括空调架, 阳台和平台挑空区域 (如适用)。请参考主平面图的方向。图纸可能会因相关部门的审批而改动。所有平面图仅为近似测量尺寸, 具体尺寸须经政府重新测量确认。阳台不得封闭。

# 户型 2S-1

新加坡汤林生路18号  
133平方米 包括: 空调架 - 7平方米  
阳台 - 15平方米

单位 | #19-02



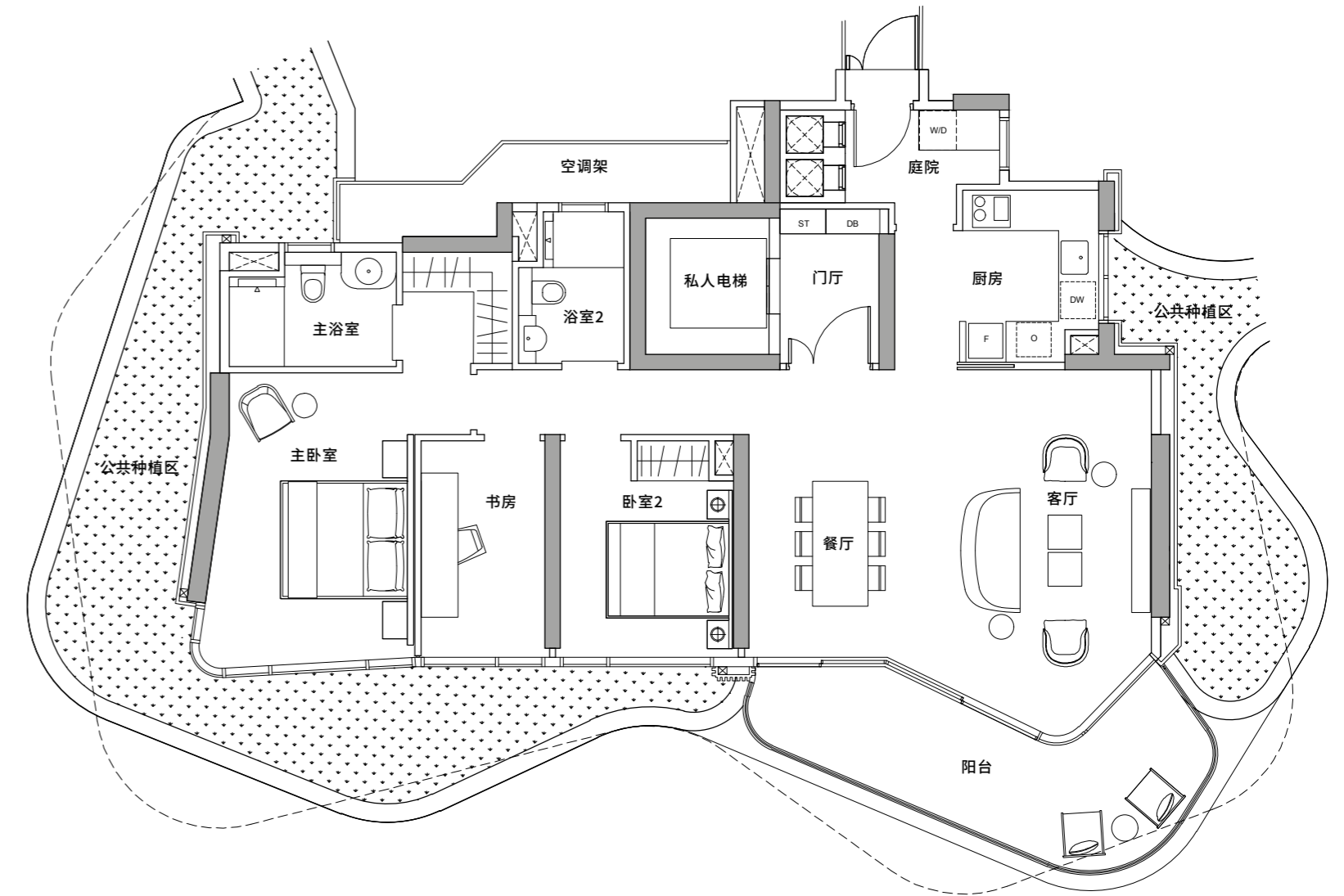
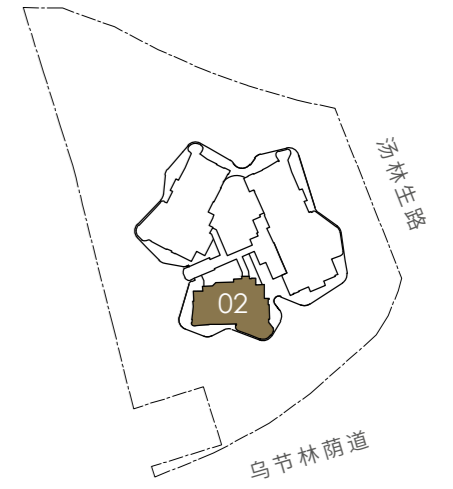
- 图例
- O - 烤箱
  - F - 冰箱
  - W/D - 洗衣机和烘干机
  - DB - 配电盘
  - ST - 储藏柜
  - AC - 空调架
  - DW - 洗碗机

面积包括空调架, 阳台和平台挑空区域 (如适用)。请参考主平面图的方向。图纸可能会因相关部门的审批而改动。所有平面图仅为近似测量尺寸, 具体尺寸须经政府重新测量确认。阳台不得封闭。

# 户型 2S-2

新加坡汤林生路18号  
133平方米 包括: 空调架 - 7平方米  
阳台 - 15平方米

- 单位
- #03-02
  - #05-02
  - #07-02
  - #09-02
  - #11-02
  - #13-02
  - #16-02
  - #18-02



- 图例
- O - 烤箱
  - F - 冰箱
  - W/D - 洗衣机和烘干机
  - DB - 配电盘
  - ST - 储藏柜
  - AC - 空调架
  - DW - 洗碗机

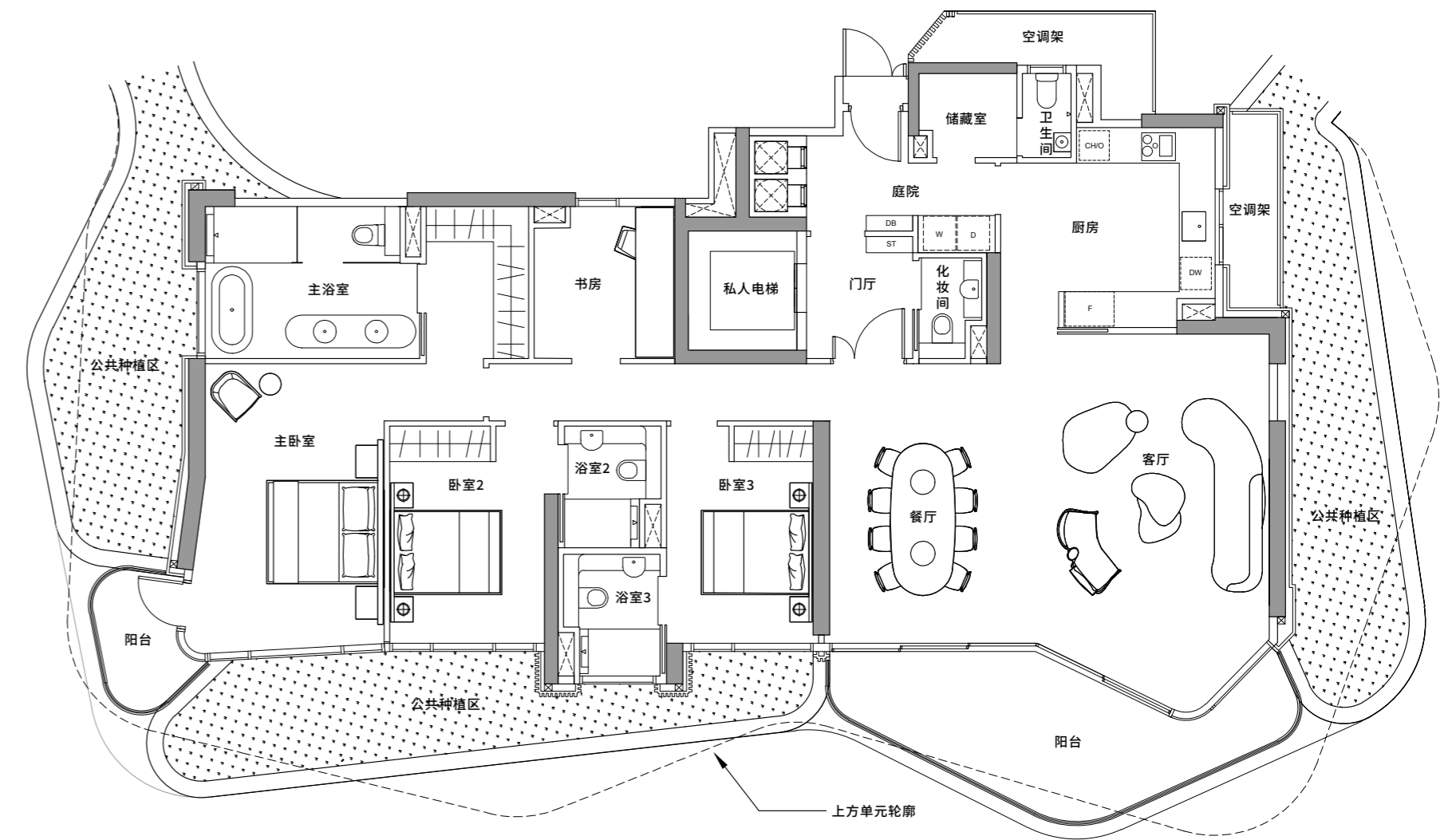
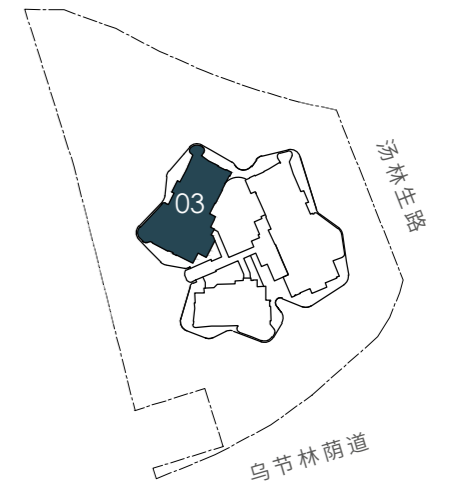
面积包括空调架, 阳台和平台挑空区域 (如适用)。请参考主平面图的方向。图纸可能会因相关部门的审批而改动。所有平面图仅为近似测量尺寸, 具体尺寸须经政府重新测量确认。阳台不得封闭。

# 3卧室 +书房

## 户型 3S-1

新加坡汤林生路18号  
205平方米 包括: 空调架 - 10平方米  
阳台 - 21平方米

单位	#02-03
	#04-03
	#06-03
	#08-03
	#10-03
	#12-03
	#15-03
	#17-03



图例

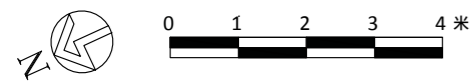
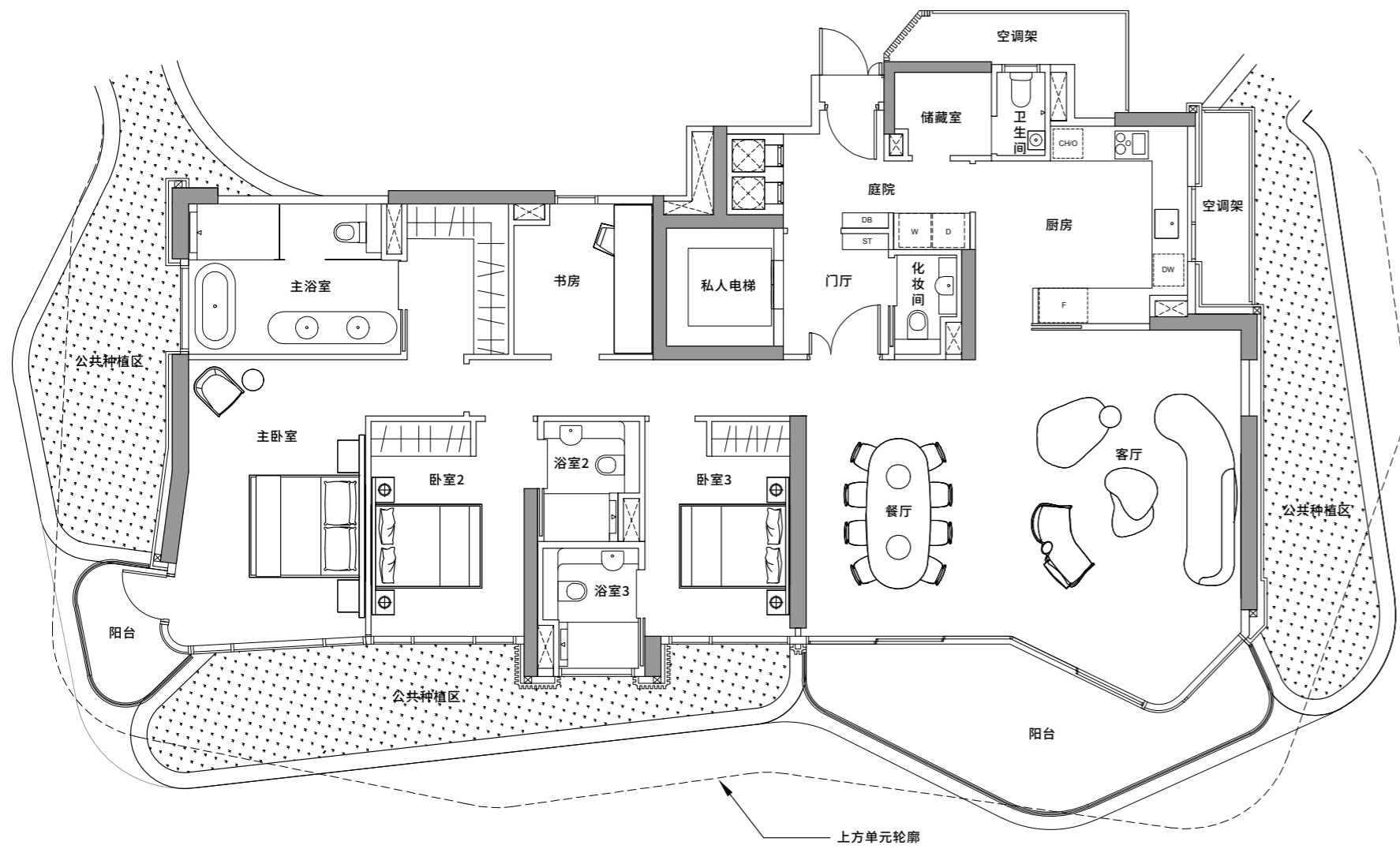
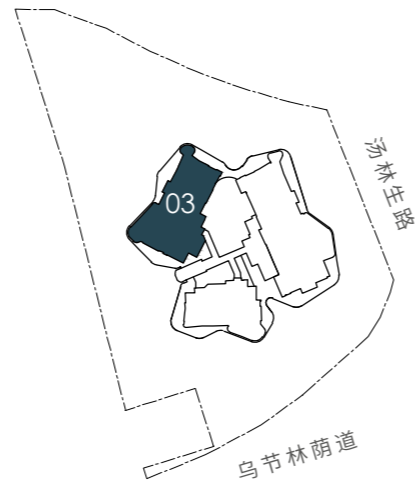
O - 烤箱	ST - 储藏柜
F - 冰箱	AC - 空调架
W - 洗衣机	DW - 洗碗机
D - 烘干机	CH - 酒柜
DB - 配电盘	

面积包括空调架, 阳台和平台挑空区域 (如适用)。请参考主平面图的方向。图纸可能会因相关部门的审批而改动。所有平面图仅为近似测量尺寸, 具体尺寸须经政府重新测量确认。阳台不得封闭。

# 户型 3S-1

新加坡汤林生路18号  
205平方米 包括: 空调架 - 10平方米  
阳台 - 21平方米

单位 | #19-03



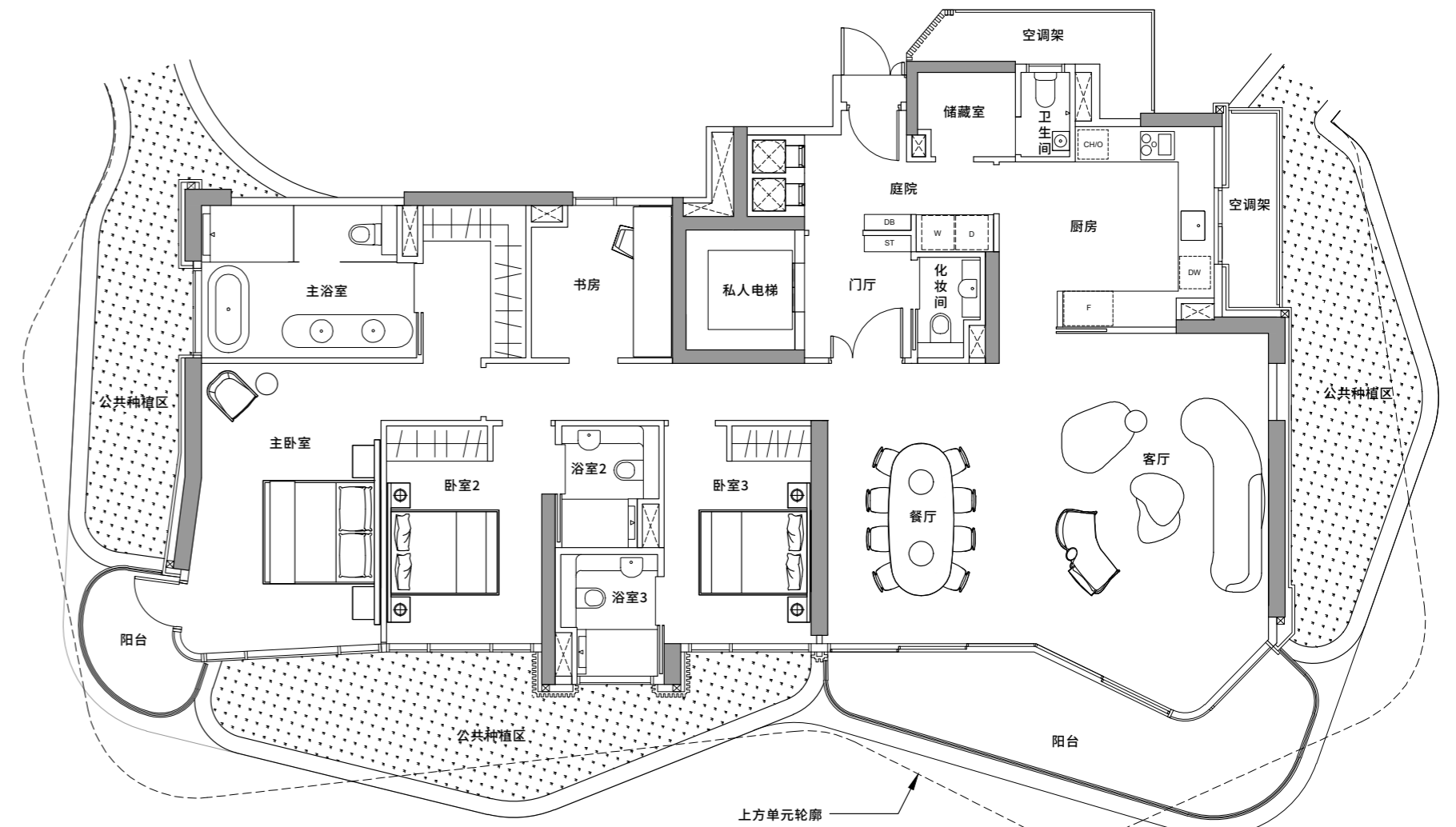
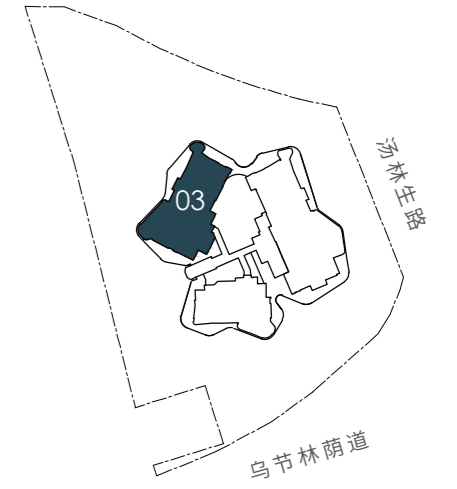
- 图例**
- O - 烤箱
  - F - 冰箱
  - W - 洗衣机
  - D - 烘干机
  - DB - 配电盘
  - ST - 储藏柜
  - AC - 空调架
  - DW - 洗碗机
  - CH - 酒柜

面积包括空调架, 阳台和平台挑空区域(如适用)。请参考主平面图的方向。图纸可能会因相关部门的审批而改动。所有平面图仅为近似测量尺寸, 具体尺寸须经政府重新测量确认。阳台不得封闭。

# 户型 3S-2

新加坡汤林生路18号  
205平方米 包括: 空调架 - 10平方米  
阳台 - 21平方米

- 单位
- #03-03
  - #05-03
  - #07-03
  - #09-03
  - #11-03
  - #13-03
  - #16-03
  - #18-03



- 图例**
- O - 烤箱
  - F - 冰箱
  - W - 洗衣机
  - D - 烘干机
  - DB - 配电盘
  - ST - 储藏柜
  - AC - 空调架
  - DW - 洗碗机
  - CH - 酒柜

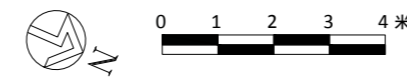
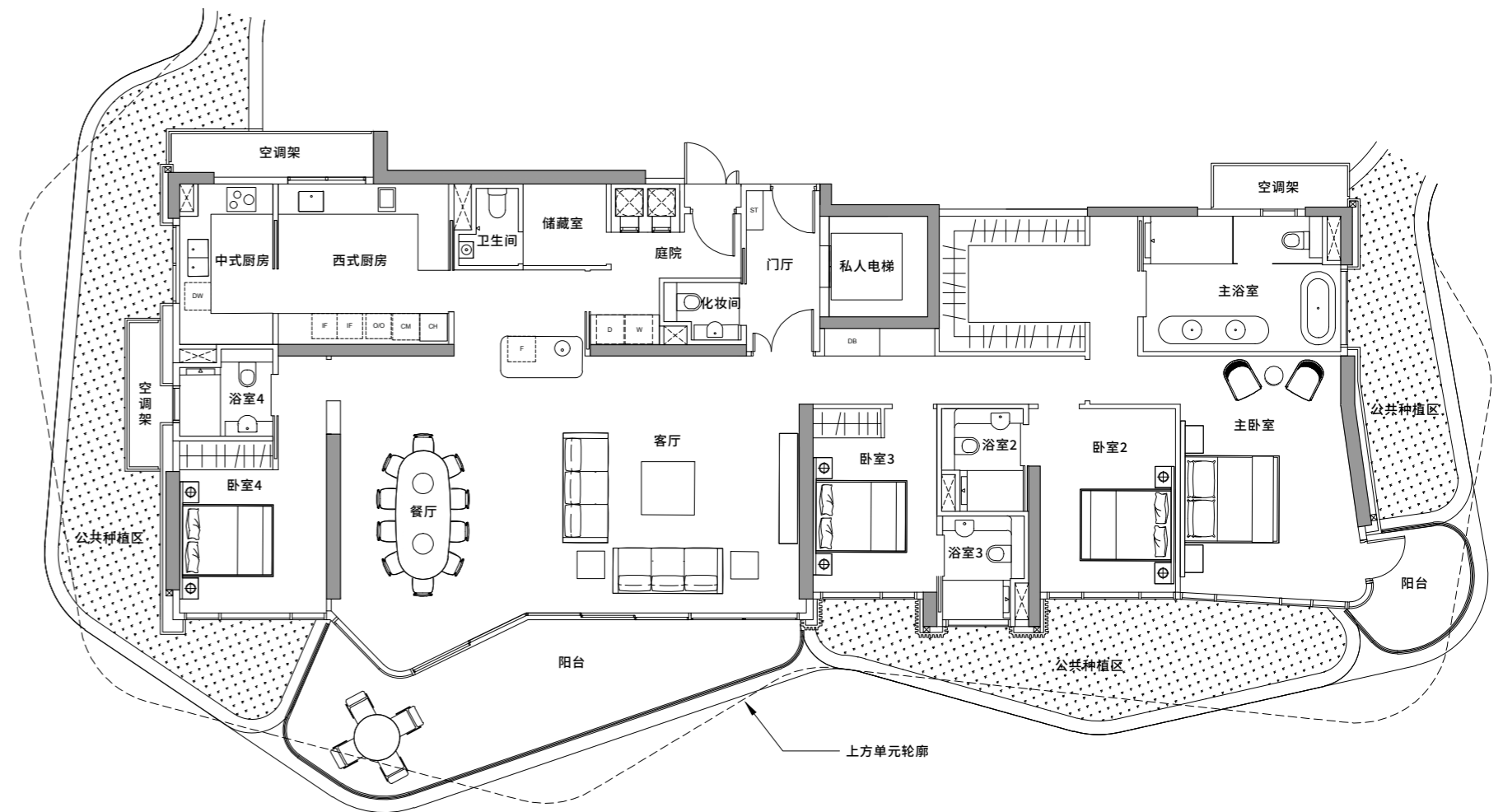
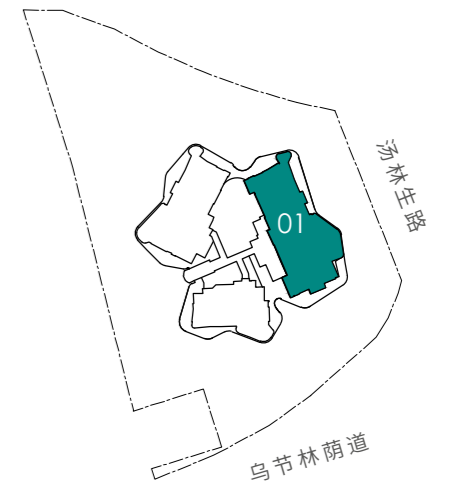
面积包括空调架, 阳台和平台挑空区域(如适用)。请参考主平面图的方向。图纸可能会因相关部门的审批而改动。所有平面图仅为近似测量尺寸, 具体尺寸须经政府重新测量确认。阳台不得封闭。

# 4卧室

## 户型 4BR-1

新加坡汤林生路18号  
270平方米 包括: 空调架 - 12平方米  
阳台 - 32平方米

单位	#02-01
	#04-01
	#06-01
	#08-01
	#10-01
	#12-01
	#15-01
	#17-01



图例

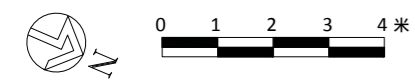
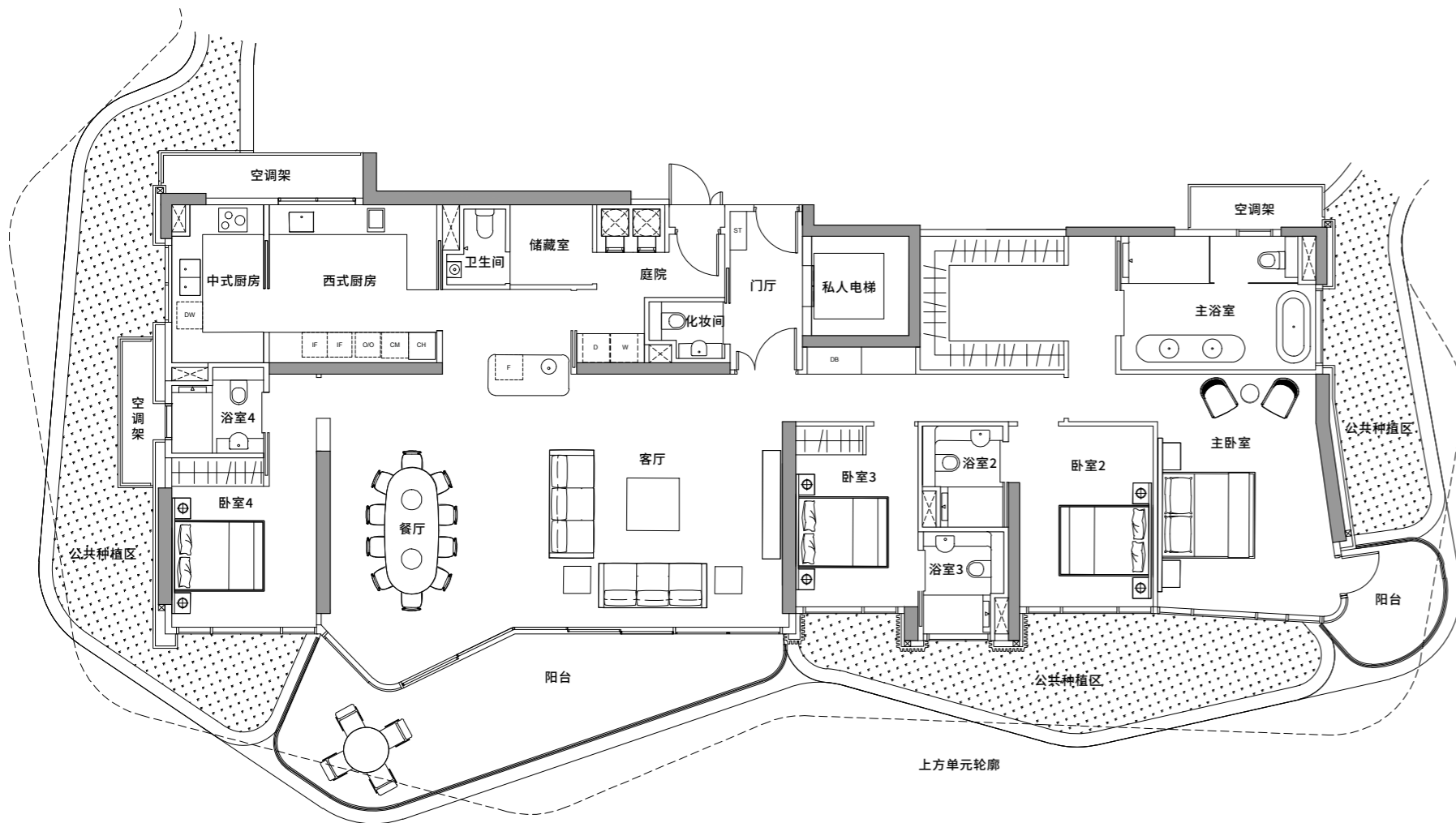
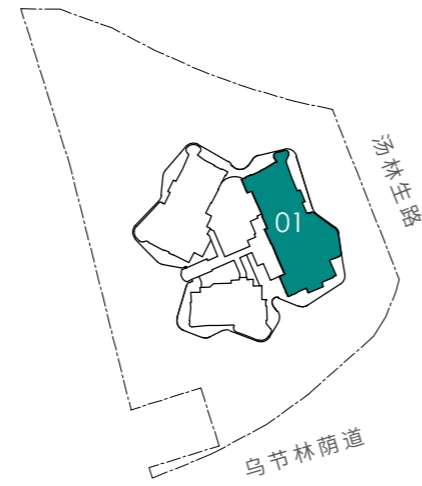
O - 烤箱	ST - 储藏柜
IF - 整合的冰箱/冰柜	AC - 空调架
W - 洗衣机	DW - 洗碗机
D - 烘干机	CH - 酒柜
DB - 配电盘	CM - 咖啡机

面积包括空调架, 阳台和平台挑空区域(如适用)。请参考主平面图的方向。图纸可能会因相关部门的审批而改动。所有平面图仅为近似测量尺寸, 具体尺寸须经政府重新测量确认。阳台不得封闭。

# 户型 4BR-1

新加坡汤林生路18号  
270平方米 包括: 空调架 - 12平方米  
阳台 - 32平方米

单位 | #19-01



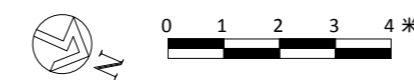
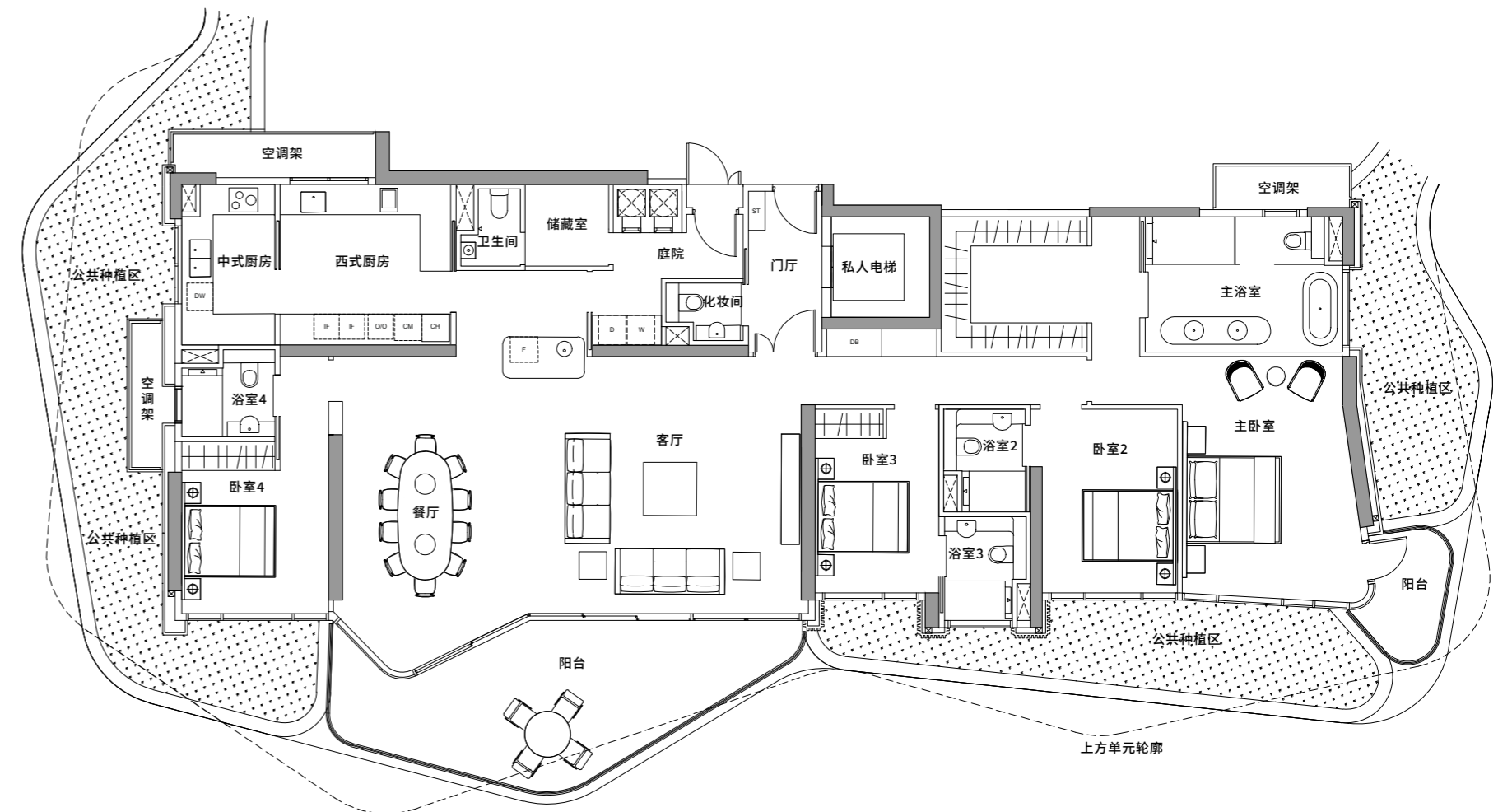
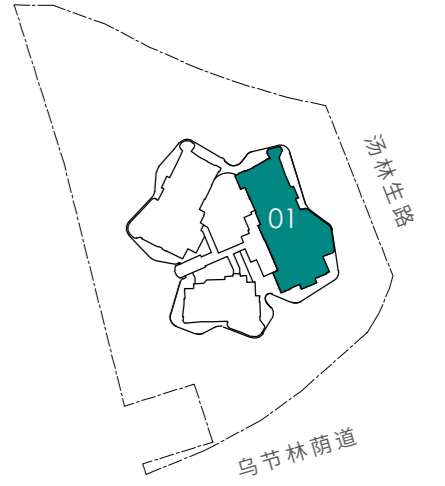
- 图例
- O - 烤箱
  - IF - 整合的冰箱/冰柜
  - W - 洗衣机
  - D - 烘干机
  - DB - 配电盘
  - ST - 储藏柜
  - AC - 空调架
  - DW - 洗碗机
  - CH - 酒柜
  - CM - 咖啡机

面积包括空调架, 阳台和平台挑空区域(如适用)。请参考主平面图的方向。图纸可能会因相关部门的审批而改动。所有平面图仅为近似测量尺寸, 具体尺寸须经政府重新测量确认。阳台不得封闭。

# 户型 4BR-2

新加坡汤林生路18号  
269平方米 包括: 空调架 - 12平方米  
阳台 - 32平方米

单位 | #03-01  
#05-01  
#07-01  
#09-01  
#11-01  
#13-01  
#16-01  
#18-01



- 图例
- O - 烤箱
  - IF - 整合的冰箱/冰柜
  - W - 洗衣机
  - D - 烘干机
  - DB - 配电盘
  - ST - 储藏柜
  - AC - 空调架
  - DW - 洗碗机
  - CH - 酒柜
  - CM - 咖啡机

面积包括空调架, 阳台和平台挑空区域(如适用)。请参考主平面图的方向。图纸可能会因相关部门的审批而改动。所有平面图仅为近似测量尺寸, 具体尺寸须经政府重新测量确认。阳台不得封闭。



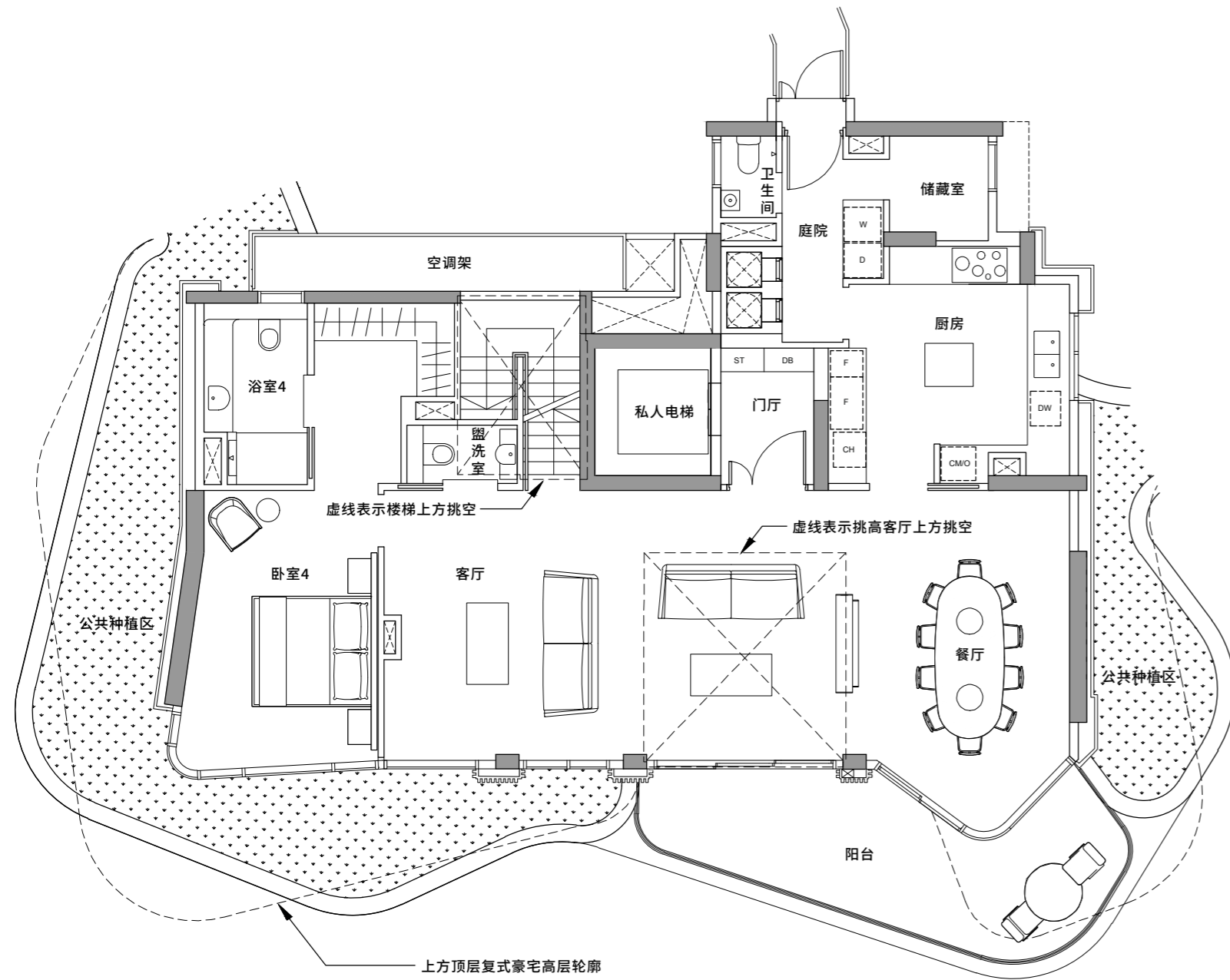
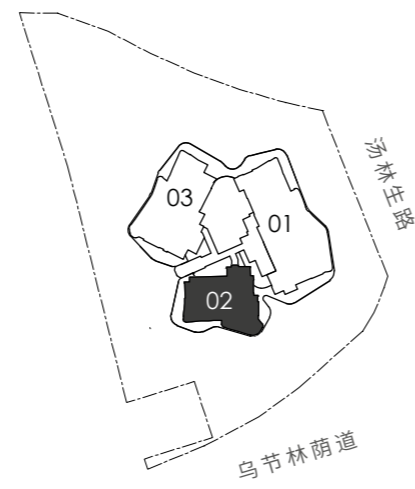
# 顶层复式豪宅

# 顶层复式豪宅1

## 户型 PH-1-下层

新加坡汤林生路18号  
 300平方米 包括: 空调架 - 24平方米  
 阳台 - 14平方米  
 挑空 - 20平方米

单位 | #20-02

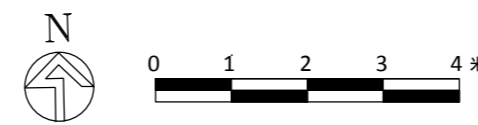
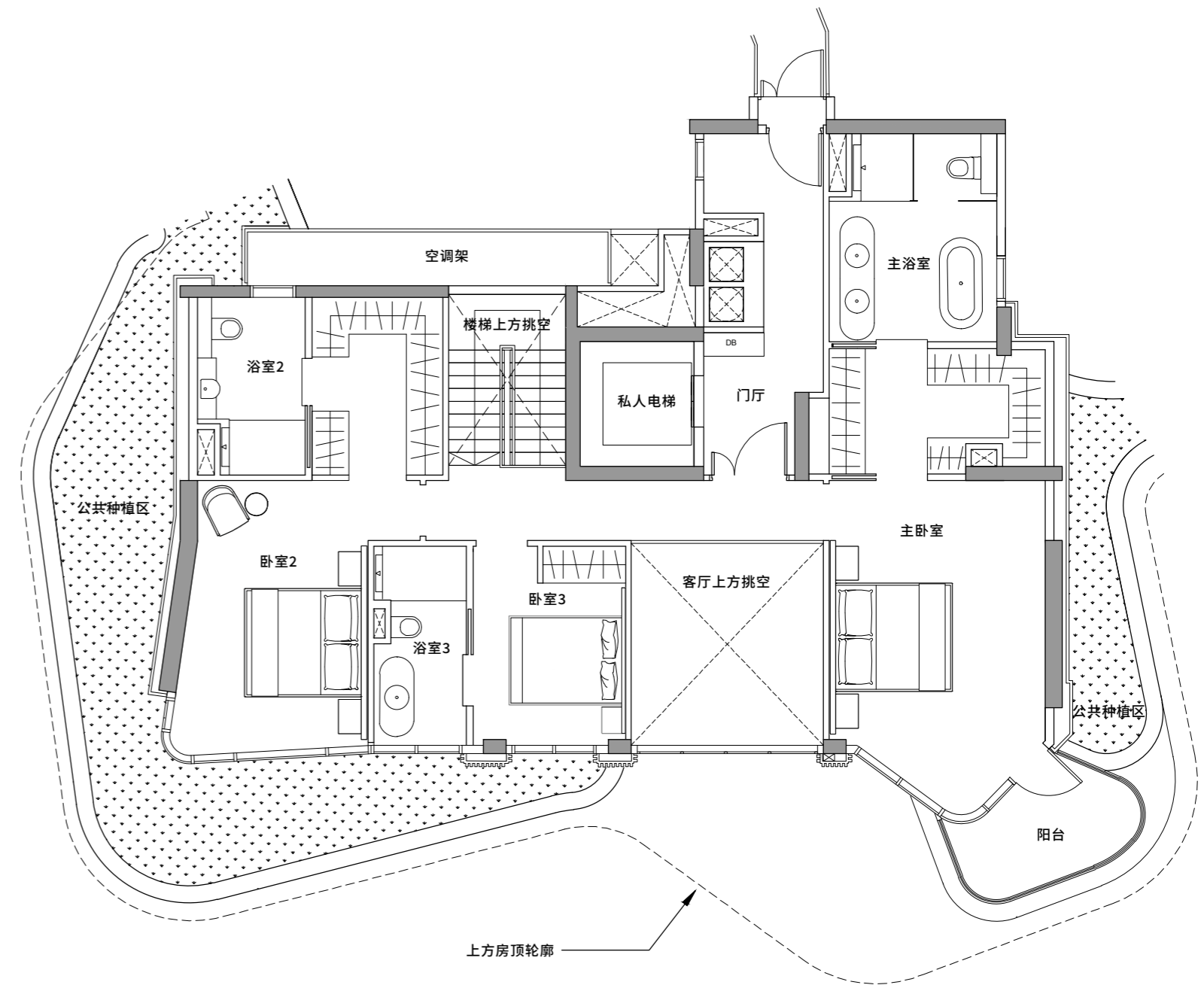
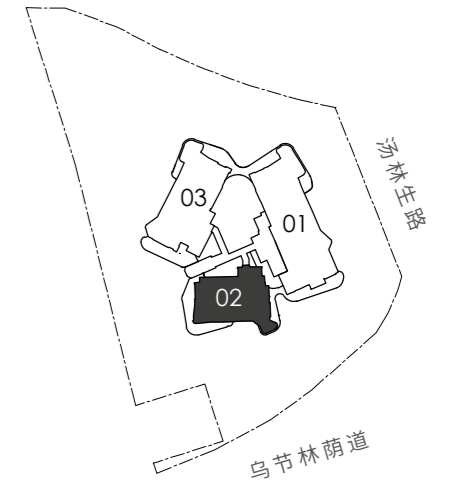


- 图例**
- O - 烤箱
  - F - 冰箱/冰柜
  - W - 洗衣机
  - D - 烘干机
  - DB - 配电盘
  - ST - 储藏柜
  - AC - 空调架
  - DW - 洗碗机
  - CH - 酒柜
  - CM - 咖啡机

面积包括空调架, 阳台和平台挑空区域 (如适用)。请参考主平面图的方向。图纸可能会因相关部门的审批而改动。所有平面图仅为近似测量尺寸, 具体尺寸须经政府重新测量确认。阳台不得封闭。

# 顶层复式豪宅1

## 户型 PH-1-上层



- 图例**
- DB - 配电盘
  - AC - 空调架

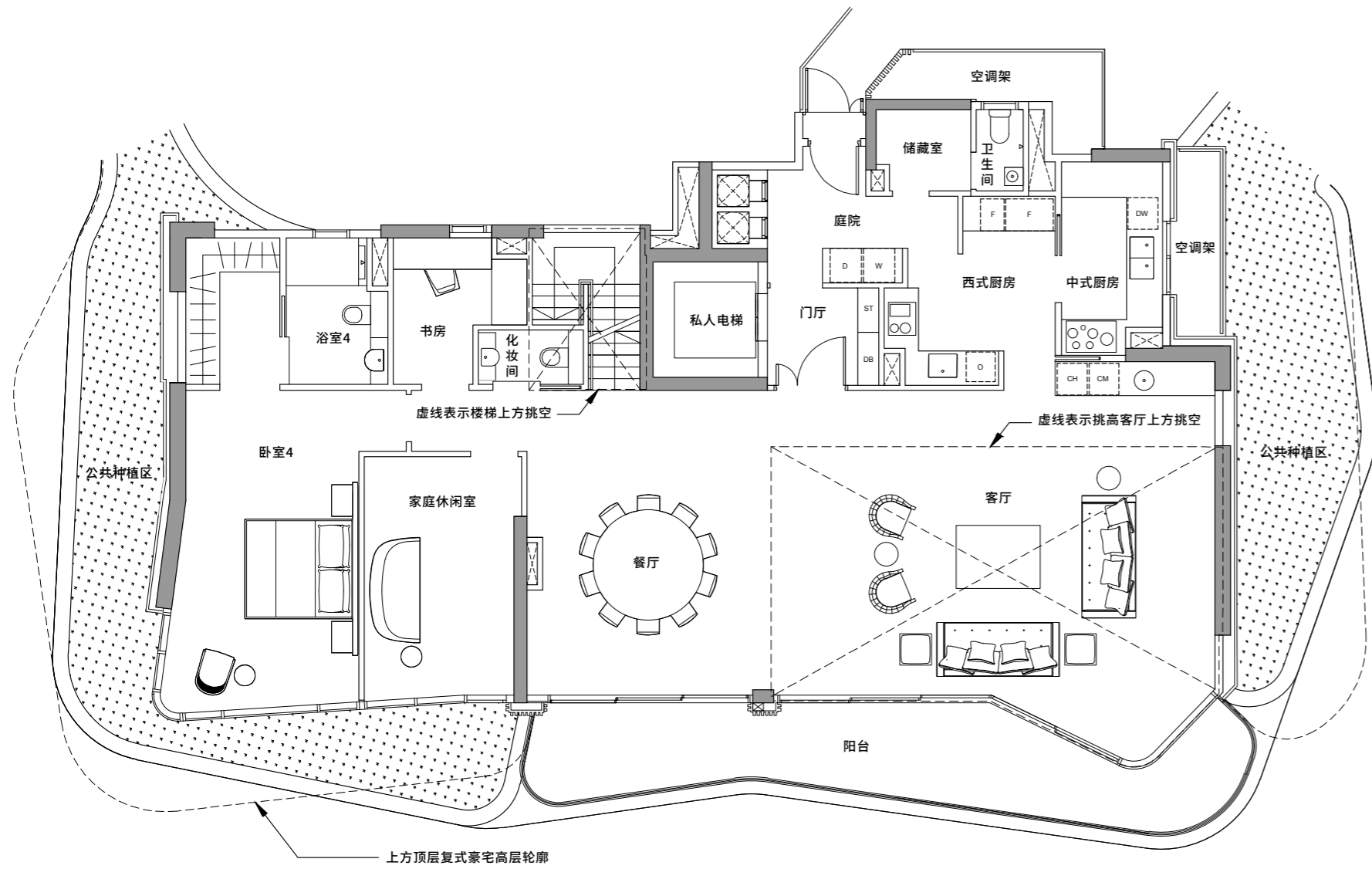
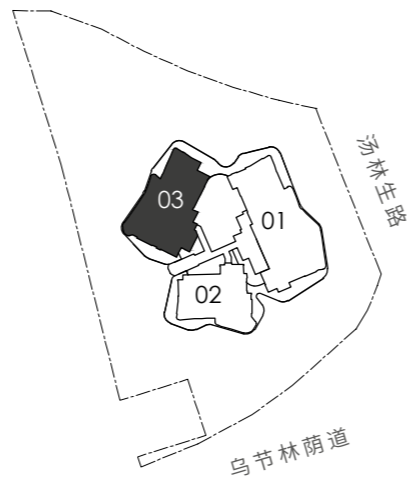
面积包括空调架, 阳台和平台挑空区域 (如适用)。请参考主平面图的方向。图纸可能会因相关部门的审批而改动。所有平面图仅为近似测量尺寸, 具体尺寸须经政府重新测量确认。阳台不得封闭。

# 顶层复式豪宅2

## 户型 PH-2-下层

新加坡汤林生路18号  
418平方米 包括: 空调架 - 34平方米  
阳台 - 18平方米  
挑空 - 51平方米

单位 | #20-03

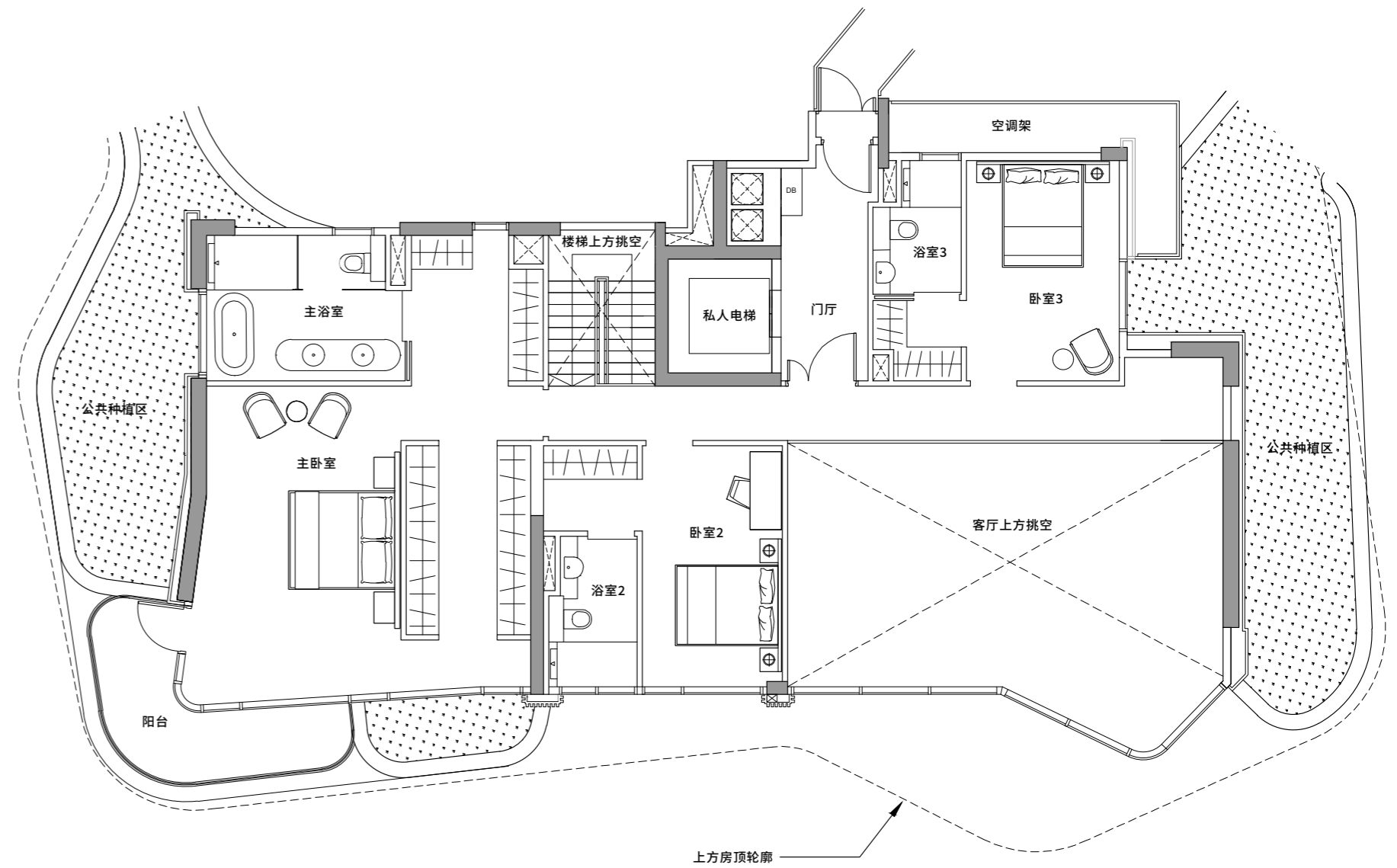
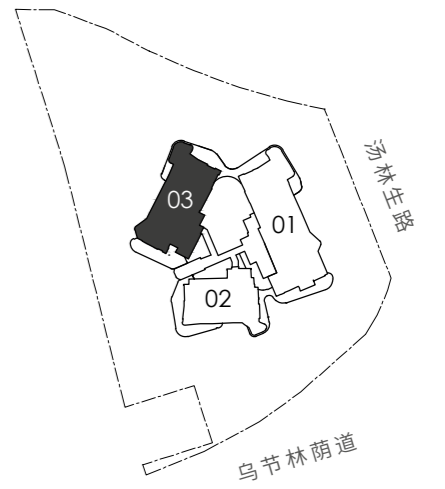


- 图例
- |           |          |
|-----------|----------|
| O - 烤箱    | ST - 储藏柜 |
| F - 冰箱/冰柜 | AC - 空调架 |
| W - 洗衣机   | DW - 洗碗机 |
| D - 烘干机   | CH - 酒柜  |
| DB - 配电盘  | CM - 咖啡机 |

面积包括空调架, 阳台和平台挑空区域 (如适用)。请参考主平面图的方向。图纸可能会因相关部门的审批而改动。所有平面图仅为近似测量尺寸, 具体尺寸须经政府重新测量确认。阳台不得封闭。

# 顶层复式豪宅2

## 户型 PH-2-上层



- 图例
- |          |
|----------|
| DB - 配电盘 |
| AC - 空调架 |

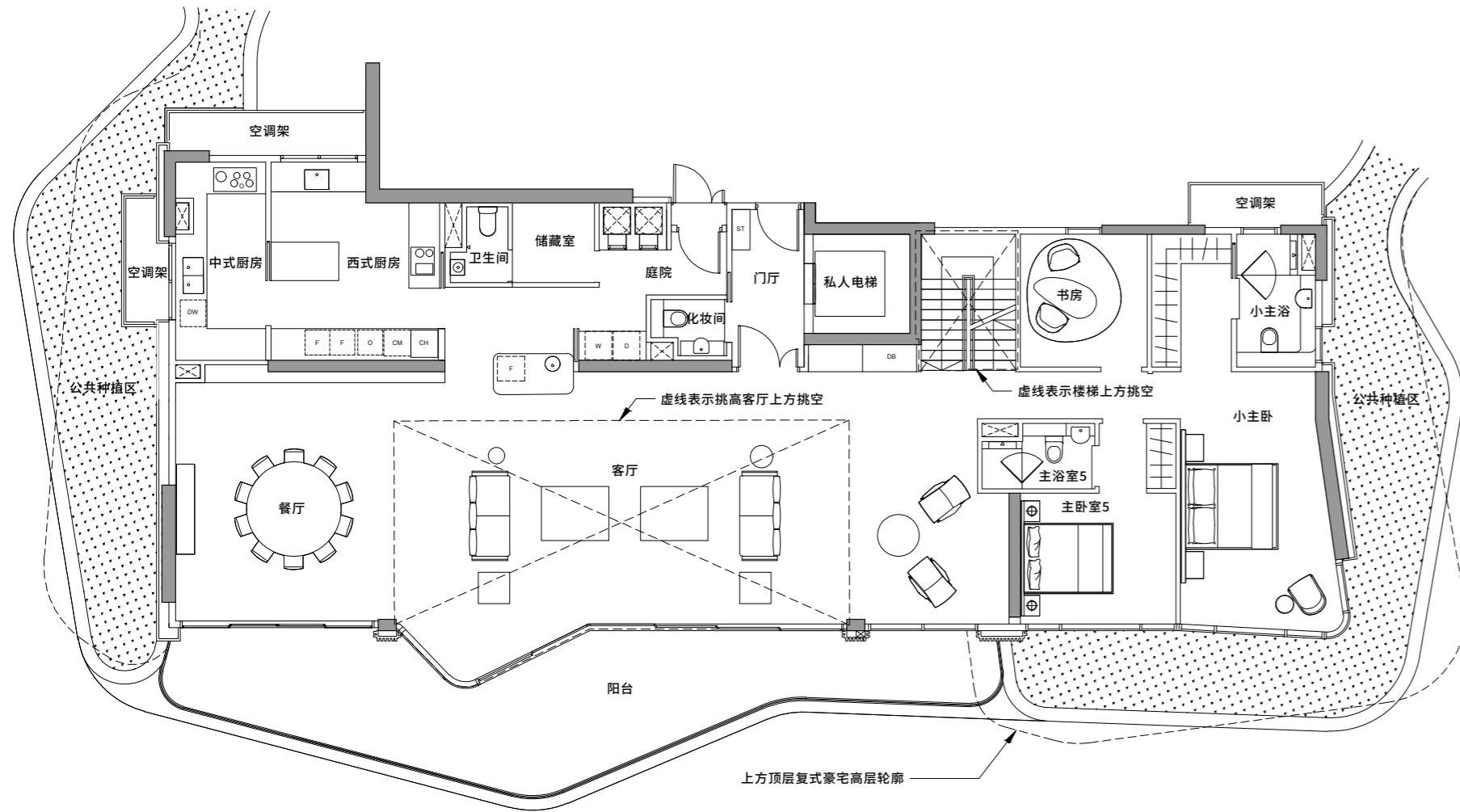
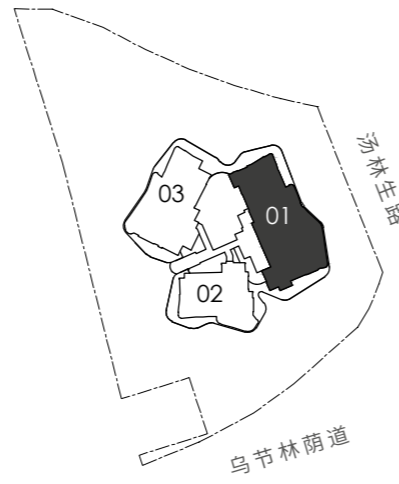
面积包括空调架, 阳台和平台挑空区域 (如适用)。请参考主平面图的方向。图纸可能会因相关部门的审批而改动。所有平面图仅为近似测量尺寸, 具体尺寸须经政府重新测量确认。阳台不得封闭。

# 顶层复式豪宅3

## 户型 PH-3-下层

新加坡汤林生路18号  
548平方米 包括: 空调架 - 34平方米  
阳台 - 20平方米  
挑空 - 57平方米

单位 | #20-01

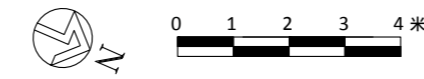
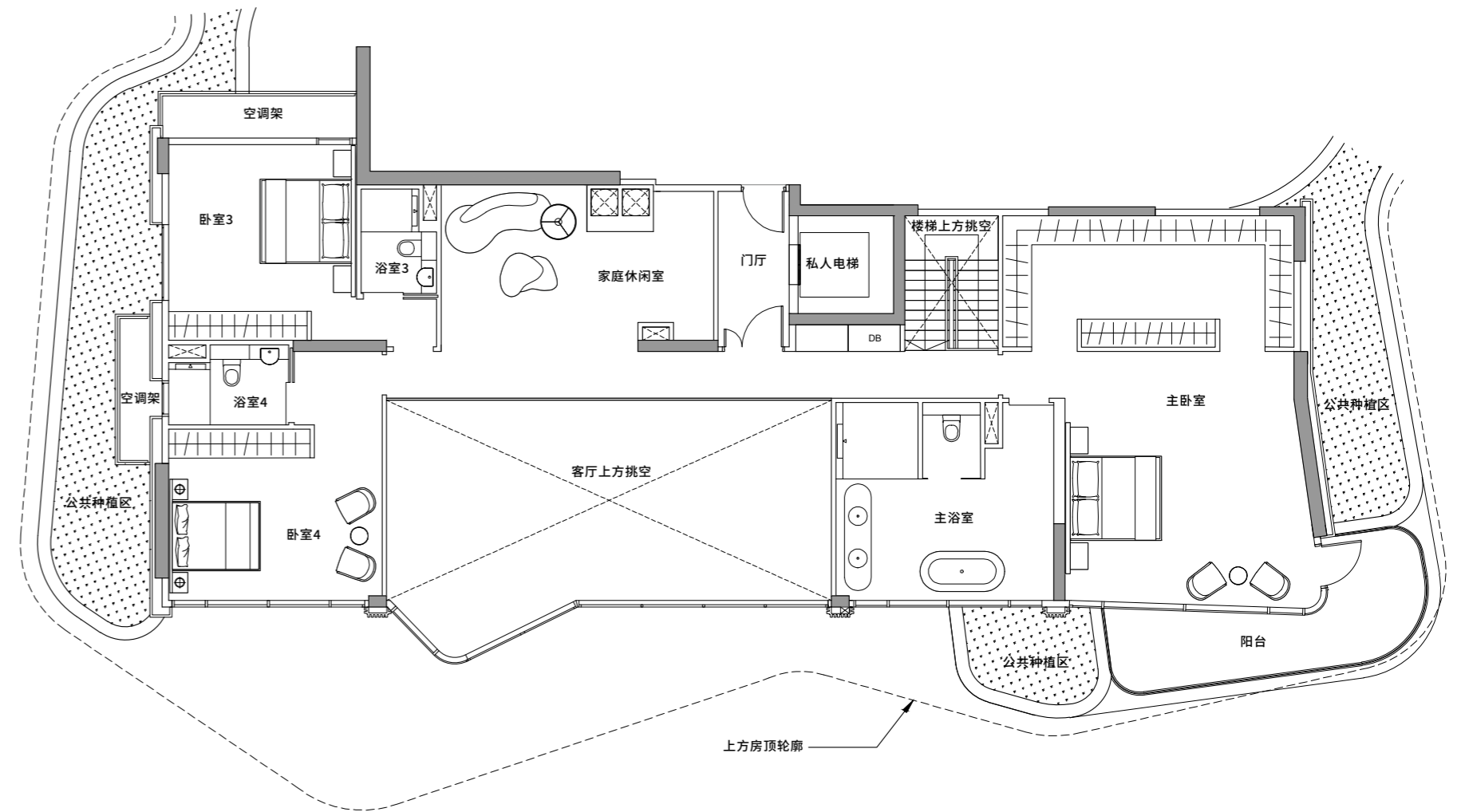
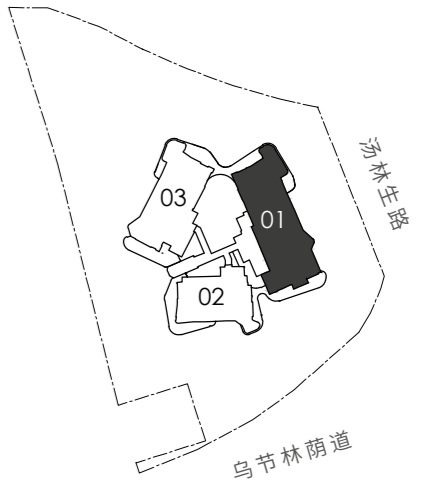


- 图例
- |           |          |
|-----------|----------|
| O - 烤箱    | ST - 储藏柜 |
| F - 冰箱/冰柜 | AC - 空调架 |
| W - 洗衣机   | DW - 洗碗机 |
| D - 烘干机   | CH - 酒柜  |
| DB - 配电盘  | CM - 咖啡机 |

面积包括空调架, 阳台和平台挑空区域 (如适用)。请参考主平面图的方向。图纸可能会因相关部门的审批而改动。所有平面图仅为近似测量尺寸, 具体尺寸须经政府重新测量确认。阳台不得封闭。

# 顶层复式豪宅3

## 户型 PH-3-上层



- 图例
- |          |
|----------|
| DB - 配电盘 |
| AC - 空调架 |

面积包括空调架, 阳台和平台挑空区域 (如适用)。请参考主平面图的方向。图纸可能会因相关部门的审批而改动。所有平面图仅为近似测量尺寸, 具体尺寸须经政府重新测量确认。阳台不得封闭。



艺术效果图





+65 6555 1010  
ParkNova.com

PROJECT INFORMATION

Developer: Shun Tak Cascaden Residential Pte. Ltd. (UEN No.: 201727882Z). Developer's Licence No.: C1356. Tenure: Estate in fee simple (Freehold). Expected Date of Vacant Possession: 31 Oct 2024.  
Expected Date of Legal Completion: 31 Oct 2027. Lot No.: 1072L of TS 24. Encumbrance: Mortgage registered in favour of OCBC Ltd..

DISCLAIMER

While every reasonable care has been taken in preparing the information contained herein, neither the developer nor its agents will be held responsible for any inaccuracies or omissions. All statements are believed to be correct but are not to be regarded as statements or representation of facts. All information and specifications are current at the time of going to press and are subject to such changes as may be required by the developer. All plans and models are not to scale unless expressly stated and are subject to any amendments which are required or approved by the relevant authorities. Renderings and illustrations are artist's impressions only and photographs are only décor suggestions and cannot be regarded as representations of fact. All areas and other measurements are approximate only and subject to final survey. The Sale & Purchase Agreement embodies all the terms and conditions between the developer and the purchaser and supersedes and cancels in all aspects all previous representations, warranties, promises, inducements or statements of intention, whether written or oral made by the developer and/or the developer's agent which are not embodied in the Sale & Purchase Agreement.



